

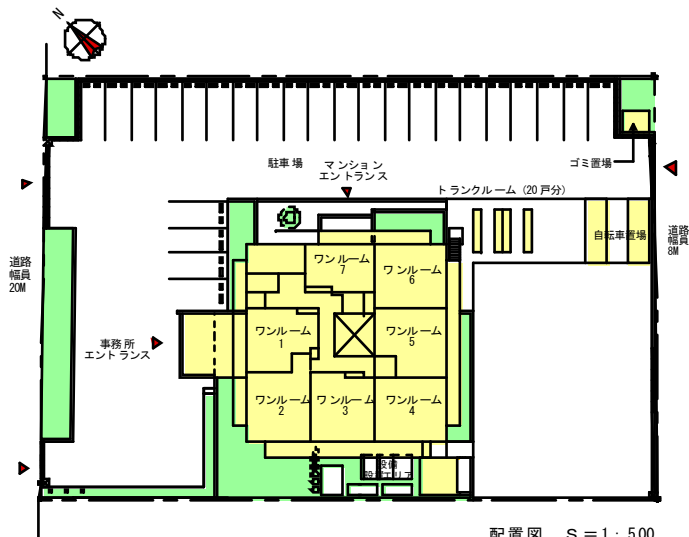
# T-ビレッジ

## セキュリティ完備 都市型賃貸マンション

北陸自動車道 砺波I.Cまで1分  
総タイル貼りのハイグレードな外観  
オートロックシステム完備  
全住戸分の駐車場を敷地内に確保  
自転車置場・トランクルーム完備

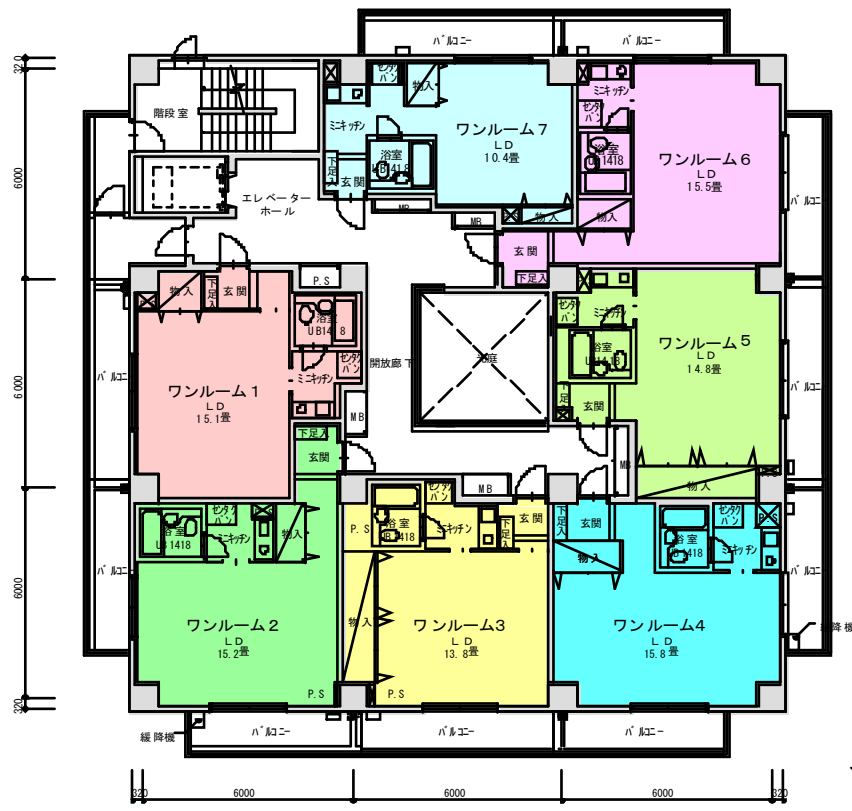


所在地：砺波市太郎丸3-113



## ワンルームタイプ 3F

- 開放廊下側に窓の無いプライバシーの高いプラン
- エアコン台を設置
- 建物の中央に光と風を呼び込む光の庭
- 冷蔵庫付ミニキッチンを設置
- 雨の日のお洗濯も安心な浴室乾燥機を全住戸に設置



3階平面図 S = 1 : 150

ワンルーム1 (301)	ワンルーム2 (302)	ワンルーム3 (303)	ワンルーム4 (304)	ワンルーム5 (305)	ワンルーム6 (306)	ワンルーム7 (307)
◆専有面積 37.79・ (1.1.43坪)	◆専有面積 38.74・ (1.1.71坪)	◆専有面積 38.14・ (1.1.53坪)	◆専有面積 39.9・ (1.2.06坪)	◆専有面積 39.42・ (1.1.92坪)	◆専有面積 39.07・ (1.1.81坪)	◆専有面積 31.32・ (9.47坪)
◆バルコニー面積 7.8・ (2.35坪)	◆バルコニー面積 12.86・ (3.89坪)	◆バルコニー面積 7.15・ (2.16坪)	◆バルコニー面積 12.86・ (3.89坪)	◆バルコニー面積 7.15・ (2.16坪)	◆バルコニー面積 12.86・ (3.89坪)	◆バルコニー面積 7.17・ (2.16坪)

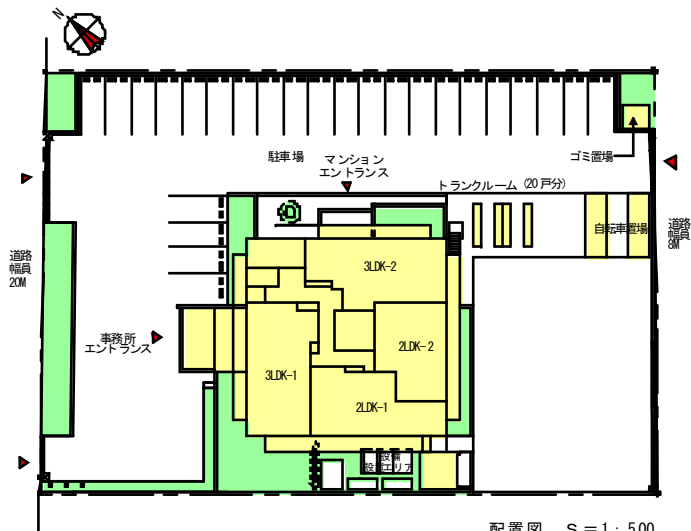
# T-ビレッジ

## セキュリティ完備 都市型賃貸マンション

北陸自動車道 砺波I.Cまで1分  
総タイル貼りのハイグレードな外観  
オートロックシステム完備  
全住戸分の駐車場を敷地内に確保  
自転車置場・トランクルーム完備

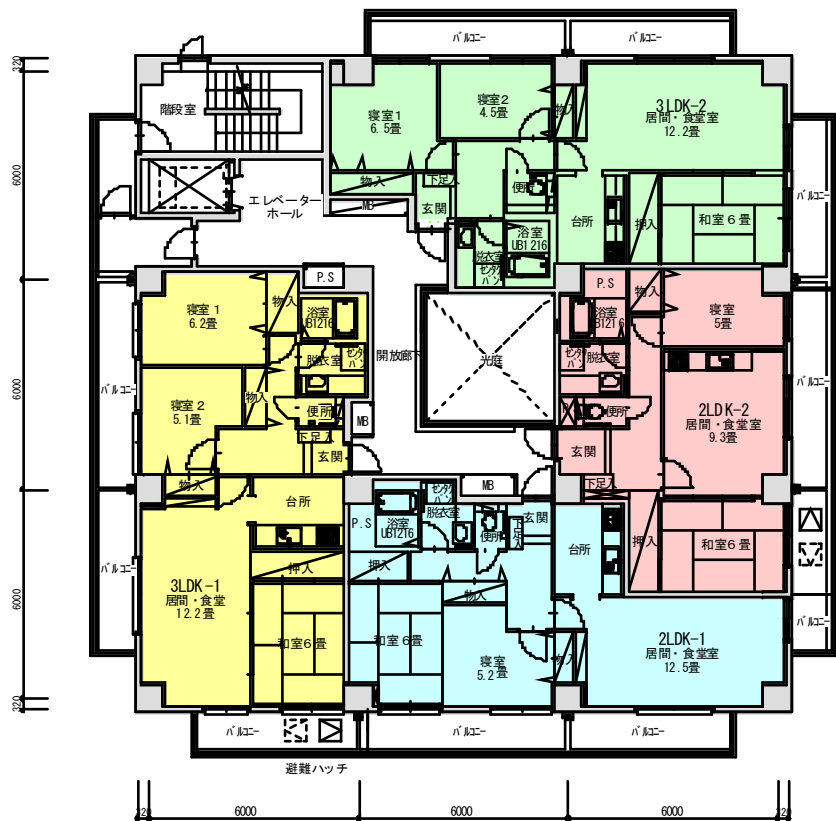


所在地：砺波市太郎丸3-113



## ファミリータイプ 4F, 5F, 6F

- 開放廊下側に窓の無いプライバシーの高いプラン
- 建物の中央に光と風を呼び込む光の庭
- 追焚き付フルオートユニットバスとシャワートイレを設置
- 雨の日のお洗濯も安心な浴室乾燥機を全住戸に設置
- 居間・食卓と一体利用が可能な和室
- エアコン2台(居間、寝室)を設置



4～6階平面図 S = 1 : 150

**3LDK-1**  
(401, 501, 601)  
◆専有面積  
76.73・(23.21坪)  
◆バルコニー面積  
20.67・(6.25坪)

**3LDK-2**  
(404, 504, 604)  
◆専有面積  
74.74・(22.60坪)  
◆バルコニー面積  
20.04・(6.06坪)

**2LDK-1**  
(402, 502, 602)  
◆専有面積  
65.5・(19.81坪)  
◆バルコニー面積  
15.75・(4.76坪)

**2LDK-2**  
(403, 503, 603)  
◆専有面積  
57.09・(17.26坪)  
◆バルコニー面積  
11.4・(3.44坪)