

你知道国家提供的
学费援助吗？

高中等就学援助金

こうとうがっこう とうしゅうがくしえんきん
高等学校等就学支援金
【中国語翻訳版】



1. 所谓高中等就学援助金制度是指

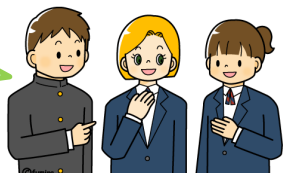
高中就学援助金制度是一项由政府帮助家庭支付高中教育费用的教育援助制度，旨在让所有的有志学子都能够安心学习，以完成高中学业。享受此项制度，同学们应该认识到你们的学业是由全社会共同承担的，希望你们将来成为活跃在各行各业对社会有用的人才。

（它不是助学贷款，所以不需偿还。）

2. 援助对象校

- 高中
- 中等教育学校后期课程
- 特别支援学校高等部
- 高等专门学校（一年级至三年级）
- 专修学校高等课程
- 国家资格培训课程的文科省指定专修学校的一般课程或各种学校中，获得指定的①准护士、②厨师、③糕点卫生师、④理发师、⑤美容美发师等国家资格培训课程
- 由文部科学大臣指定的外国人学校 · 海上技术学校

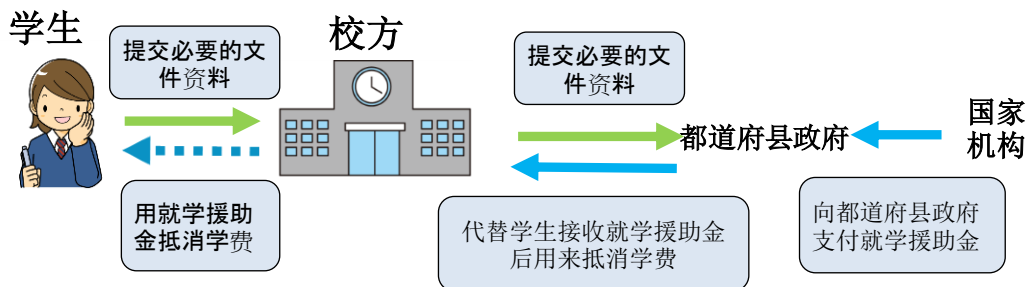
无论国立、公立
还是私立均可



3. 支付办法

就学援助金是由办校机构（学校法人等）代替学生本人接收后用来抵消学费。学生本人及家长不能直接领取。

如果学费原本高于就学援助金，其差额则仍需由个人支付。（有一些学校可能采取先收取全额学费，待就学援助金下发后再退还给学生的办法。）



4. 接受援助金的必要手续

没有提出申请则不能接受援助

（1）申请手续（4月份新入学时）

- ① 申請書（申请表）（由被录取的高中发放）
- ② 課税証明書（课税证明书）（可在市役所等处办理）等由都道府县规定的、作为证明家长经济收入的证明文件资料（显示有“市町村民税所得割额”的）。

有以下情况的同学不能申请就学援助金：

- 高中等（学制在三年以下的学校除外）已经毕业或肄业
- 高中在校期（如果是分部制或函授制高中按在校期的四分之三计算）总计超过36个月
- 家长的“市町村民税割额”超过30万4200日元者。

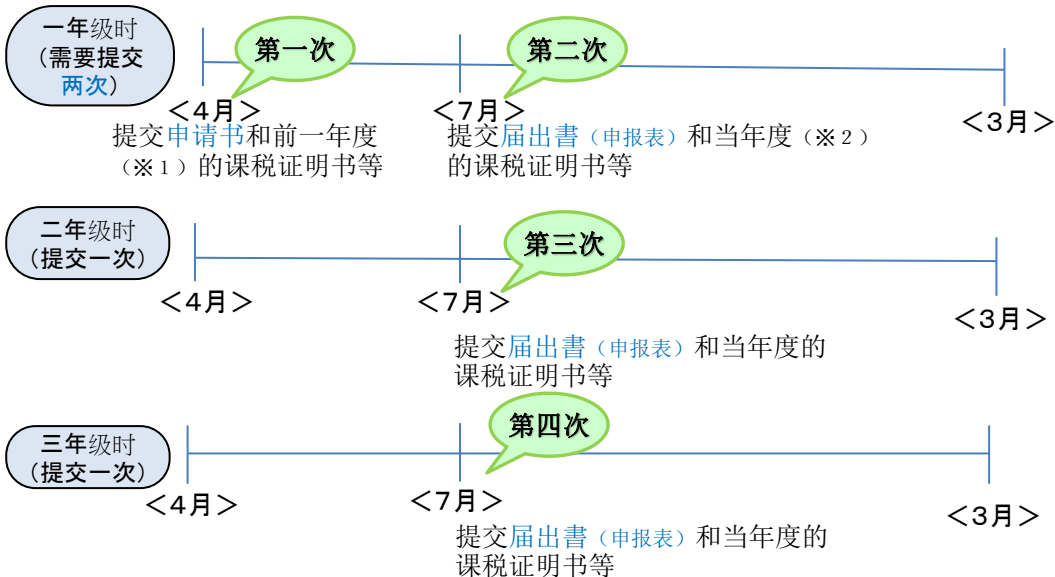
（2）申报手续（每年6月~7月左右）

※希望继续接受援助则必须提交申报。

- ① 届出書（申报表）（由所在学校发放）
- ② 課税証明書（课税证明书）等

将①和②交给所在的高中，得到认定后即可获得就学援助金。

※②所示的证明文件原则上需要所有养育权者（如父母双方均在，则需要提交父母双方的收入证明）
※此外，各都道府县可能有各自所需的其他文件。



※1 平成28年（2016年）度提出申请时，需要提交27年（2015年）的课税证明

※2 平成28年（2016年）度提出申报时，需要提交28年（2016年）的课税证明

所谓“市町村民税所得割”，是住民税的一种，根据个人所得多少按比例征税。

5. 可以得到多少援助金？

市町村民税所得割额（父母双方的合计）	援助金额（全日制・全年金额）
不满30万4,200日元 （年收入在590万日元～不满910万日元左右）	11万8,800日元 ↑ ↓
不满15万4,500日元 （年收入在350万日元～不满590万日元左右）	17万8,200日元
不满5万1,300日元 （年收入在250万日元～不满350万日元左右）	23万7,600日元
0日元（免征税） （年收入在不满250万日元左右）	29万7,000日元

※判断是否拥有接受援助金的资格不是根据年收入金额，而是根据“市町村民税所得割额”。

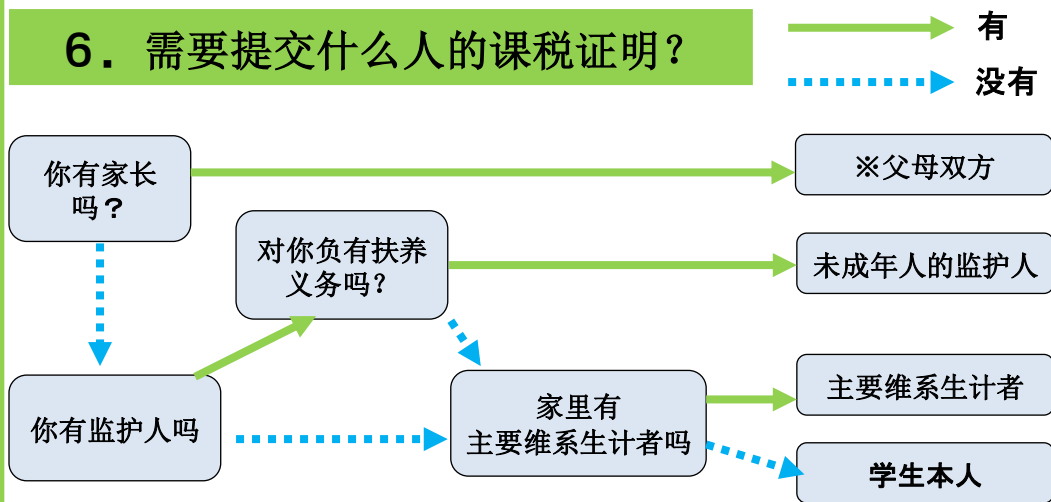
“市町村民税所得割额”在**30万4200日元以上者**，需要自付全额学费。

超出就学援助金部分的学费则需要自付。

※上表中的年收入金额是工薪族家庭的大致标准（父母中一方有工作，两个孩子中一个高中生一个初中生的情况）。因为年收入金额的标准会随家庭状况（家庭成员的结构、工薪族还是个体经营等）的不同产生很大的差异，**所以请务必确认“市町村民税所得割额”。**

※分部制和函授制高中的援助金额和全日制学校有所不同。

6. 需要提交什么人的课税证明？



※属于以下情况者可以免于提交监护人的课税证明。

由于逃避家庭暴力等原因提交家长的课税证明遇到困难时；家长常驻国外没有课赋住民税时。详情请与学校或都道府县机关协商。

7. 何谓“课税证明书”？

（各地方政府出具的证明书格式可能有所不同）

CHECK!!

市区町村民税課税証明		所得割額	均等割額
納税義務者	住所 氏名	市民税 0円	0円
		県民税 0円	0円

年度 (平成 年度 昭和 年度)	所得の金額		税額		所得割額	均等割額	年税額
	給与	公的年金等	市民税 府民税	均等割額			
	0円	0円	0円	0円	0円	0円	0円

不含“都道府县民税/均等割”
居住在东京23区的居民请确认“区民税所得割”

◆通过以下文件资料可以确认“市町村民税所得割额”

- 《課税証明書》（由市区町村役所、或分支机构发行）
- 市民税・县民税等《特別徴収税額の決定・変更通知書》（由所在工作单位发放。每年的6月左右发给个人，请注意保存）
- 《住民税納税通知書》（个体经营者是由市町村等地方政府邮寄）

※只靠《源泉征收票》是无法确认的。

◆如果没有进行纳税申报则无法得到课税证明书等资料，所以请先完成纳税申报。

■除“就学援助金”以外，有些都道府县政府还将根据居民的收入情况采取单独的学费减免、奖学金或助学贷款等措施。在以下文部科学省的网页上登载有各地方政府的咨询机关。

咨询联络方式：

文部科学省高中修学援助热线（周一到周五10:00～17:00）电话03-6734-3176

•官方网页：http://www.mext.go.jp/a_menu/shotou/mushouka/index.htm

本小册子得到文部科学省的许可，由NPO法人“多文化共生教育网神奈川”根据原文翻译而成。