

아십니까?
정부에서의 수업료 지원

고등학교 등 취학 지원금

こうとうがっこう とうしゅうがくしえんきん
高等学校等就学支援金
【韓国朝鮮語翻訳版】



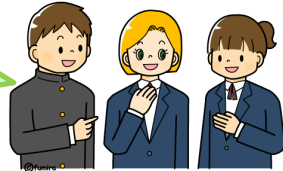
1. 고등학교 등 취학 지원금 제도란

가정의 상황에 관계 없이 모든 뜻있는 고등학생이 안심하고 학업에 전념할 수 있는 사회를 만들기 위해 학생에게 수업료에 충당하는 고등학교 등 취학 지원금을 지급하고, 가정의 교육비 부담을 경감하는 제도입니다. **반제할 필요는 없습니다.**

2. 대상 학교

- 고등학교
- 중등교육학교 후기 과정
- 특별지원학교 고등부
- 고등전문학교(1학년 ~ 3학년)
- 전문학교 고등 과정
- 국가 자격자 양성 과정으로 지정된 전문 학교의 일반 과정이나 각종 학교 중 ① 준 간호사, ② 조리사, ③ 제과 위생사, ④ 이발사, ⑤ 미용사의 국가 자격자 양성 과정의 지정을 받은 것
- 문부과학대신에 의해 지정된 외국인 학교

국립·공립·사립
여부는 묻지 않습
니다.

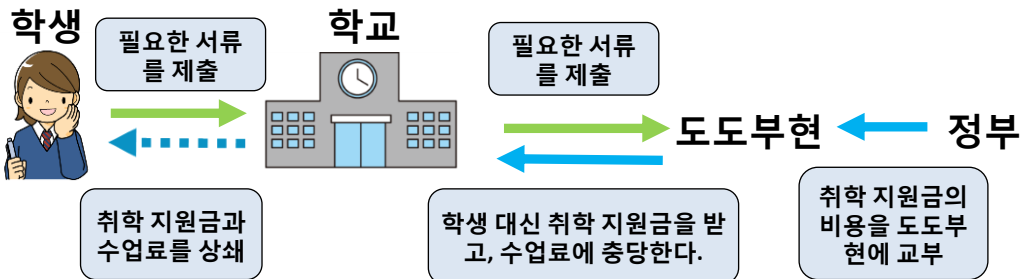


3. 지급 방법

취학 지원금은 학교 설치자(학교 법인 등)가 학생 본인 대신 받고, 수업료와 상쇄됩니다. **학생 본인이나 보호자가 직접 받는 것이 아닙니다.**

수업료와 취학 지원금의 차액에 대해서는 부담하셔야 합니다.

(학교에 따라서는 일단 수업료를 내고, 훗날 취학 지원금 상당액을 받는 경우도 있습니다.)



4. 수급하는 데 필요한 절차

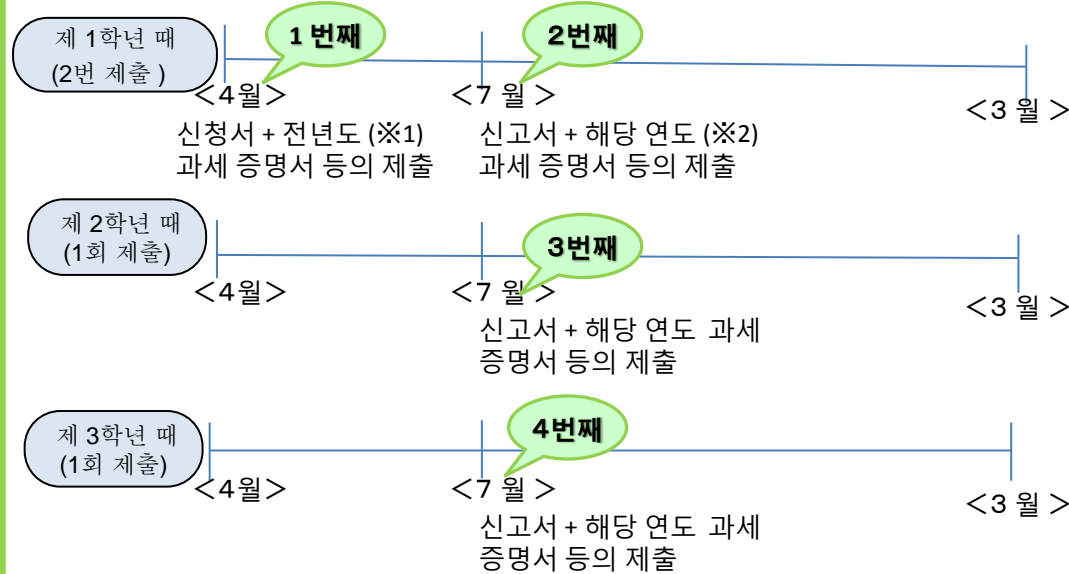
신청을 하지 않으면 지원을 받을 수 없습니다

(1) 신청 절차 (4월 입학시)

- 신청서 (진학하는 고등학교에서 배포됩니다)
- 과세 증명서 (시청 등에서 발행합니다) 등 보호자의 소득을 증명하는 서류 (시정촌 소득세할 주민세 가 기재된 것)으로 도도부현이 정하는 서류 "시정촌 소득세할 주민세"

(2) 신고 절차(매년 6월 ~ 7월경)

- 신고서(진학하는 고등학교에서 배포됩니다)
 - 과세 증명서 등
- ①과 ②를 고등학교에 제출하여 인정되면 취학 지원금이 지급됩니다.
 ※ ②는 원칙적으로 친권자(예:부모가 있는 경우 아버지와 어머니 모두) 전원 분이 필요합니다. ※ 기타 도도부현마다 필요 서류를 정하고 있는 경우가 있습니다.



※1 2015 년도에 제출하는 경우는 2014 년도의 과세 증명서 등

※2 2015 년도에 제출하는 경우는 2015 년도의 과세 증명서 등

