

你知道国家提供的
学费援助吗？

高中等就学援助金

こうとうがっこう とうしゅうがくしえんきん
高等学校等就学支援金
【中国語翻訳版】



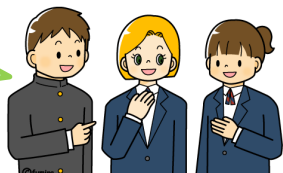
1. 所谓高中等就学援助金制度是指

旨在建立一个让所有的有志高中生无论家境如何都可以专心向学的社会环境，向学生支付充当学费的高中等就学援助金以减轻各家庭教育开支的一项无偿助学金制度。

2. 援助对象校

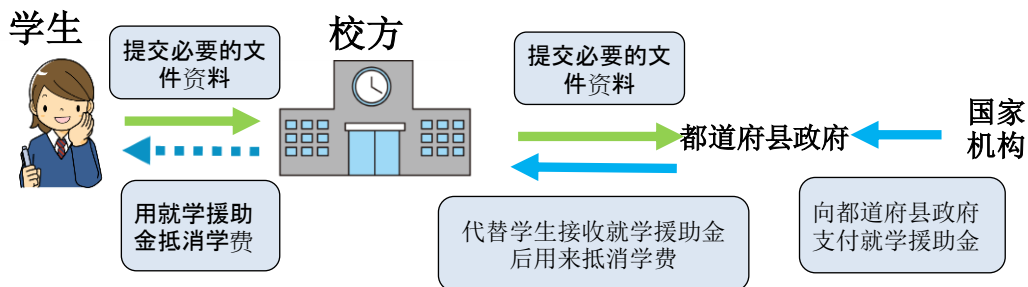
- 高中
- 中等教育学校后期课程
- 特别支援学校高等部
- 高等专门学校(一年级至三年级)
- 专修学校高等课程
- 国家资格培训课程的文科省指定专修学校的一般课程或各种学校中，获得指定的①准护士、②厨师、③糕点卫生师、④理发师、⑤美容美发师等国家资格培训课程
- 由文部科学大臣指定的外国人学校

无论国立、公立
还是私立均可



3. 支付办法

就学援助金是由办校机构（学校法人等）代替学生本人接收后用来抵消学费。学生本人及家长不能直接领取。
如果学费原本高于就学援助金，其差额则仍需由个人支付。
(有一些学校可能采取先收取全额学费，待就学援助金下发后再退还给学生的办法。)



4. 接受援助金的必要手续

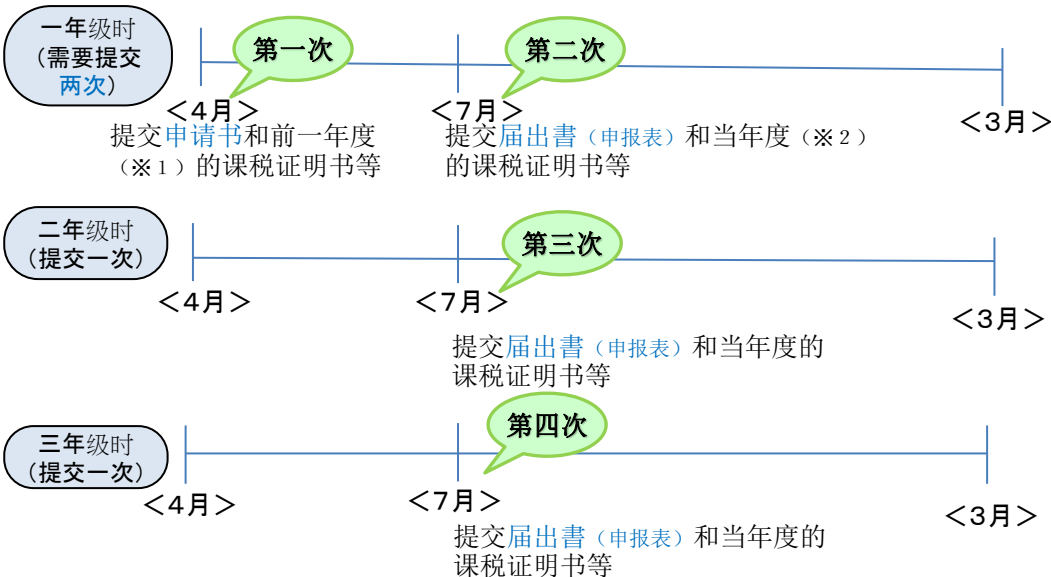
没有提出申请则不能接受援助

(1) 申请手续(4月份新入学时)

- ①申請書(申请表) (由被录取的高中发放)
- ②課税証明書(课税证明书) (可在市役所等处办理) 等由都道府县规定的、作为证明家长经济收入的证明文件资料(显示有“市町村民税所得割额”的)。

(2) 申报手续(每年6月~7月左右)

- ①届出書(申报表) (由所在学校发放)
 - ②課税証明書(课税证明书) 等
- 将①和②交给所在的高中，得到认定后即可获得就学援助金。
※②所示的证明文件原则上需要所有养育权者(如父母双方均在，则需要提交父母双方的收入证明)
※此外，各都道府县可能有各自所需的其他文件。



※1 平成27年(2015年)度提出申请时，需要提交26年(2014年)的课税证明
※2 平成27年(2015年)度提出申报时，需要提交27年(2015年)的课税证明

所谓“市町村民税所得割”，是住民税的一种，根据个人所得多少按比例征税。

5. 可以得到多少援助金？

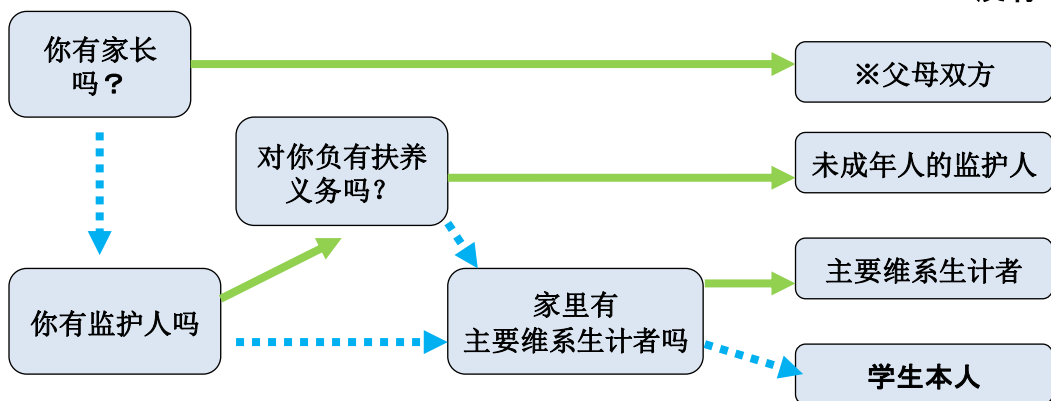
市町村民税所得割额（父母双方的合计）	援助金额（全日制・全年金额）
不满30万4,200日元 （年收入在590万日元～不满910万日元左右）	11万8,800日元 ↑ ↓
不满15万4,500日元 （年收入在350万日元～不满590万日元左右）	17万8,200日元
不满5万1,300日元 （年收入在250万日元～不满350万日元左右）	23万7,600日元
0日元（免征税） （年收入在不满250万日元左右）	29万7,000日元

※“市町村民税所得割额”在30万4200日元以上者，需要自付全额学费。

※超出就学援助金部分的学费需要自付。

※分部制和函授制高中的援助金额有所不同。

6. 需要提交什么人的课税证明？



※如果由于逃避家庭暴力等原因而无法提交一方家长的课税证明时，被确认属实时可免于提交。在这种情况下学生请事先与学校或都道府县机关协商。

7. 何谓“课税证明书”？

（各地方政府出具的证明书格式可能有所不同）

CHECK

市区町村民税课税证明书

納税義務者	住所 氏名	所得割額	0日元
-------	----------	------	-----

年度 (平成 年度 年分所属)	所得の金額		税額		所得割額	均等割額	年税額
	給与	その他	市県民税	府県民税			
0円	0円	0円	0円	0円	0円	0円	0円

所得の金額の内訳

所得の種類	金額	本人控当	扶養控当	所得控除額	課税標準額
総所得	0円	特別障害者	控除配	雑所得	0円
内給与	0円	その他障害者	老人控除配	雑所得	0円
土地等事業雑	0円	老年者	同居老親等	国民年金	0円
分権短期雑	0円	妻	老人扶養	社会保険料	0円
分権長期雑	0円	特別障害	特定扶養	小企業者控当	0円
株式等の雑	0円	妻共	1.6 雑米済	生命保険料	0円
上場株式配当	0円	勤労学生	その他扶養	貯蓄金	0円
海唇取引所得	0円		同居特別障害	障害者控当	0円
山林	0円		特別障害	配偶者特別	0円
退職	0円		その他障害	配偶者特別	0円

1.0 課税標準の減税等額は、平成22年度以前分については、その租税に含まれていません。

その他事項

不含“都道府县民税/均等割”
居住在东京23区的居民请确认“区民税所得割”

- ◆通过以下文件资料可以确认“市町村民税所得割”
 - 《课税证明书》（由市区町村役所发行）
 - 市民税・县民税等《特别徴収税額の決定・変更通知書》（由所在工作单位发放。每年的6月左右发给个人，请注意保存）
 - 《住民税納税通知書》（个体经营者是由市町村等地方政府邮寄）
- ◆如果没有进行纳税申报则无法得到课税证明书等资料，所以请先完成纳税申报。

■除“就学援助金”以外，有些都道府县府政府还将根据居民的收入情况采取一些独特的学费减免措施。在以下文部科学省的网页上登载有各地方政府的咨询机关。

咨询联络方式：
文部科学省高中修学援助热线（周一到周五10:00~17:00）电话03-6734-3176

•官方网页：http://www.mext.go.jp/a_menu/shotou/mushouka/index.htm
本小册子得到文部科学省的许可，由NPO法人“多文化共生教育网神奈川”根据原文翻译而成。

