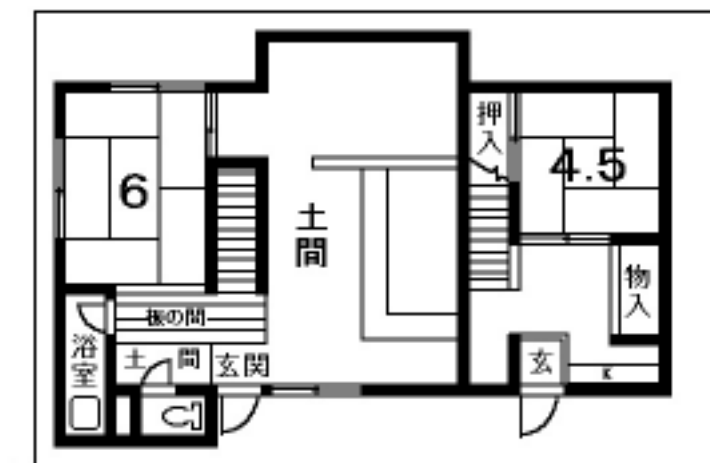
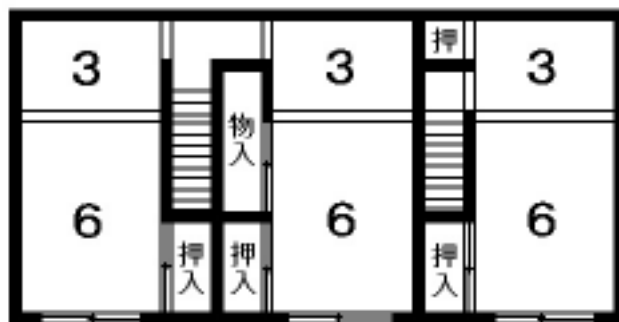


<b>賃貸一戸建</b>		賃料 <b>¥50,000</b>	
<b>京阪京津線</b>		保証金 <b>30</b> 万円	解約引 <b>21</b> 万円
<b>四ノ宮</b>		<b>5K</b>	
<b>歩3分</b>		共益費 円/月	水道代 実費 円/月
契約年数 2年	更新料 ナシ	解約予告 2ヶ月前	町費 2,400円/年
交通至便 外国人寮可 大改装予定 当社火災保険20,100円/2年			



1F



2F

略図につき誤差有り

所在地：京都市山科区四ノ宮神田町42-21	物件名	四ノ宮貸家(SiK)
構造：木造 2階建	建築年月日：昭和41年	

バス・トイレセパレート	給湯	室内洗濯機	ベランダ洗濯機
シャンプードレッサー	バス・洗面同室	ベランダ・バルコニー	床フローリング
床エコノウッド	床CF	オートロック	TVモニターインターホン
EV	EVロックシステム	緊急警備出動対応(別契約)	ガスコンロ(持ち込み)
主照明(持ち込み)	AC(1台付)	BS	駐輪場(バイク不可)



有限会社  
**パルティール・コーポレーション**

TEL.075-254-3636 平成\_\_\_\_年  
 FAX.075-254-3334 \_\_\_\_月\_\_\_\_日