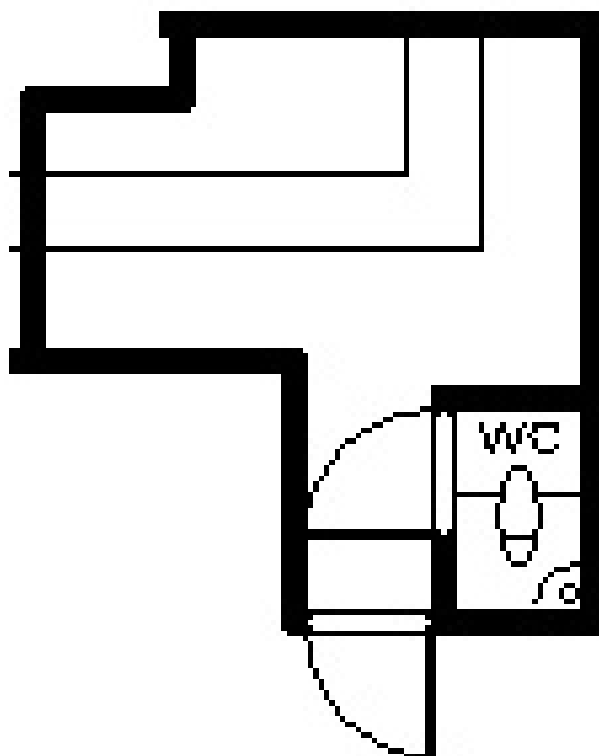


<b>賃貸事務所向</b>		賃料	<b>¥80,000</b>	
<b>阪急京都線</b>		保証金	<b>50</b> 万円	解約引 <b>別途</b> 万円
<b>河原町</b>		<b>事務所</b>		
<b>歩3分</b>		共益費	<b>6,000</b> 円 / 月	水道代 <b>3,000</b> 円 / 月
契約年数	2年	更新料	新家賃の1ヶ月分	解約予告
				2ヶ月前
				町費
				2,400円 / 年
当社火災保険：別途積算				



略図につき誤差有り

所在地：京都市下京区寺町四条下ル貞安前之町619	物件名	齋藤ビル(SaB)
構造：鉄筋コンクリート造	5階建	建築年月日：昭和59年

バス・トイレセパレート	給湯	室内洗濯機	ベランダ洗濯機
シャンプードレッサー	バス・洗面同室	ベランダ・バルコニー	床フローリング
床エコノウッド	床CF	オートロック	TVモニターインターホン
EV	EVロックシステム	緊急警備出動対応(別契約)	ガスコンロ(持ち込み)
主照明(持ち込み)	● AC(1台付)	BS	駐輪場(バイク不可)

 有限会社 <b>パルティール・コーポレーション</b>	<b>TEL.075-254-3636</b>	平成_____年
	<b>FAX.075-254-3334</b>	____月____日