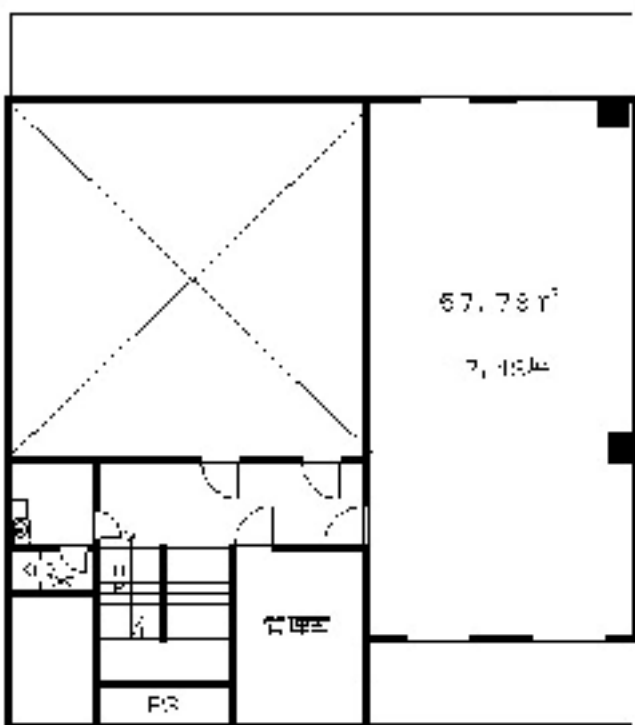


賃貸事務所向		賃料	¥157,500	
京阪本線		保証金	150 万円	解約引 別途
三条京阪		事務所		
歩3分		共益費	21,000 円 / 月	水道代 実費 円 / 月
契約年数	5年	更新料	新家賃の2ヶ月分	解約予告
				2ヶ月前
				町費 2,400円 / 年
EVナシ 風俗・金融× 当社火災保険：別途積算				



保証金返還

5年未満	50%引
5年～10年未満	30%引
10年～15年未満	20%引
15年～20年未満	10%引
20年以上	全額返還

略図につき誤差有り

所在地：京都市中京区三条河原町東入中島町73	物件名	三条裕豊ビル3階事務所(SUB)
構造：鉄筋コンクリート造	5階建	建築年月日：1979年

バス・トイレセパレート	給湯	室内洗濯機	ベランダ洗濯機
シャンプードレッサー	バス・洗面同室	ベランダ・バルコニー	床フローリング
床エコノウッド	床CF	オートロック	TVモニターインターホン
EV	EVロックシステム	緊急警備出動対応(別契約)	ガスコンロ(持ち込み)
主照明(持ち込み)	AC(1台付)	BS	駐輪場(バイク不可)



有限会社
パルティール・コーポレーション

TEL.075-254-3636 平成____年
FAX.075-254-3334 ____月____日