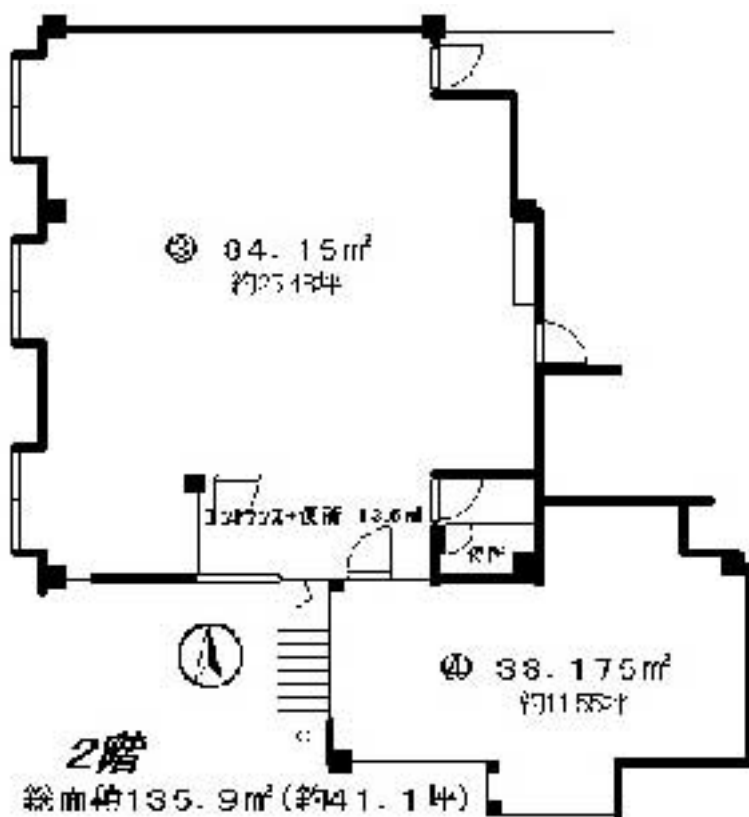


賃貸店舗向		賃料 ¥287,000	
阪急嵐山線		保証金 6ヶ月分	解約引 別途
松尾		店舗	
歩3分		共益費 20,000円/月	水道代 実費 円/月
契約年数 3年	更新料 新家賃の1ヶ月分	解約予告 2ヶ月前	町費 2,400円/年
月平均売上200万円 全設備そのまま賃貸します 当社火災保険：別途積算			



現在「カラオケボックス」営業中
明渡相談
別途消費税要

略図につき誤差有り

所在地：京都市右京区梅津大縄場町6-30	物件名	サンフラワー嵐山2F店舗(SAr)
構造：鉄筋コンクリート造 4階建	建築年月日：昭和58年	

バス・トイレセパレート	ガス給湯	室内洗濯機	ベランダ洗濯機
シャンプードレッサー	バス・洗面同室	ベランダ・バルコニー	床フローリング
床エコノウッド	床CF	オートロック	TVモニターインターホン
EV	EVロックシステム	緊急警備出動対応(別契約)	ガスコンロ
主照明(持ち込み)	AC(1台付)	BS	駐輪場(バイク不可)



有限会社
パルティール・コーポレーション

TEL.075-254-3636 平成____年
FAX.075-254-3334 ____月__日