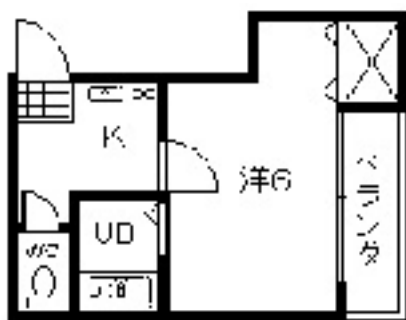
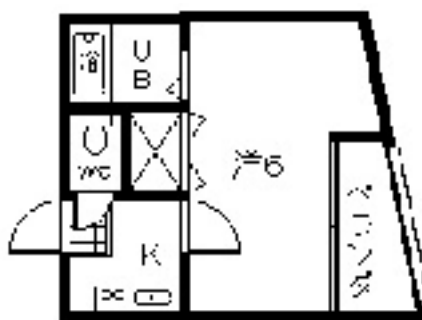


賃貸マンション		賃料	¥45,000		
JR嵯峨野線		保証金	10万円	解約引	7万円
嵯峨嵐山		1K			
歩1分		共益費	5,000円/月	水道代	1,500円/月
契約年数	2年	更新料	新家賃の1ヶ月分	解約予告	2ヶ月前
				町費	2,400円/年
床：フローリング 有線放送 当社火災保険15,100円/2年					



■201号室



■202・302号室



■301号



略図につき誤差有り

所在地：京都市右京区嵯峨天龍寺車道町8-5	物件名	ニチエーマンション(NiM)
構造：鉄骨ALC造 3階建	建築年月日：平成4年	

● バス・トイレセパレート	● ガス給湯	室内洗濯機	● ベランダ洗濯機
シャンプードレッサー	バス・洗面同室	ベランダ・バルコニー	● 床フローリング
床エコノウッド	床CF	オートロック	● 有線放送
EV	EVロックシステム	緊急警備出動対応(別契約)	● 電気コンロ
主照明(持ち込み)	● AC(1台付)	● BS	駐輪場(バイク不可)



有限会社
パルティール・コーポレーション

TEL.075-254-3636 平成____年
 FAX.075-254-3334 ____月____日