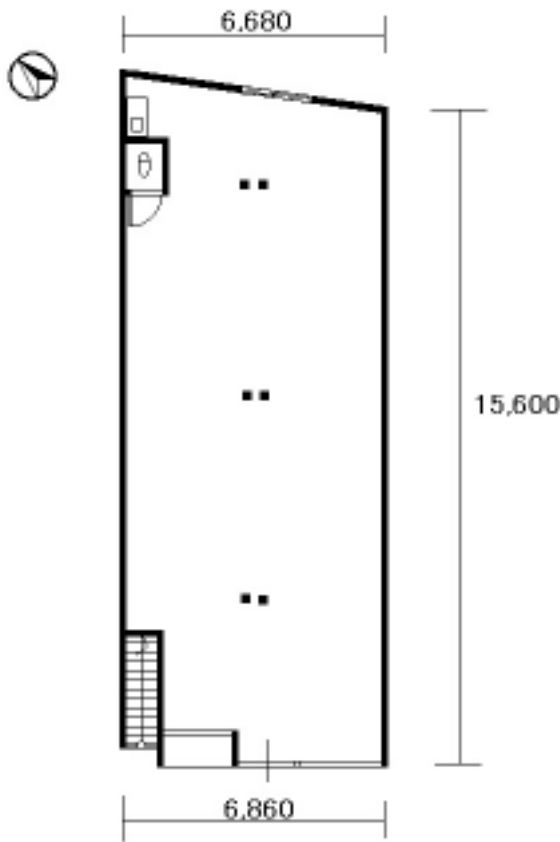


賃貸店舗向		賃料 ¥250,000	
京福電鉄嵐山線		保証金 200 万円	解約引 50%
帷子ノ辻		1階店舗	
歩1分		共益費 なし 円/月	水道代 実費 円/月
契約年数 3年	更新料 新家賃の1ヶ月分	解約予告 2ヶ月前	町費 円/年
業種相談 当社火災保険：別途積算			



略図につき誤差有り

所在地：京都市右京区太秦堀ヶ内町30-55		物件名	誠ビル(MkB)
構造：鉄骨ALC造 3階建		建築年月日：昭和57年	
● トイレ	給湯	室内洗濯機	ベランダ洗濯機
シャンプードレッサー	バス・洗面同室	ベランダ・バルコニー	床フローリング
床エコノウッド	床CF	オートロック	TVモニターインターホン
EV	EVロックシステム	緊急警備出動対応(別契約)	ガスコンロ(持ち込み)
主照明(持ち込み)	● AC(天井)	BS	駐輪場(バイク不可)



株式会社
パルティール・コーポレーション

TEL.075-254-3636 平成____年
FAX.075-254-3334 ____月____日