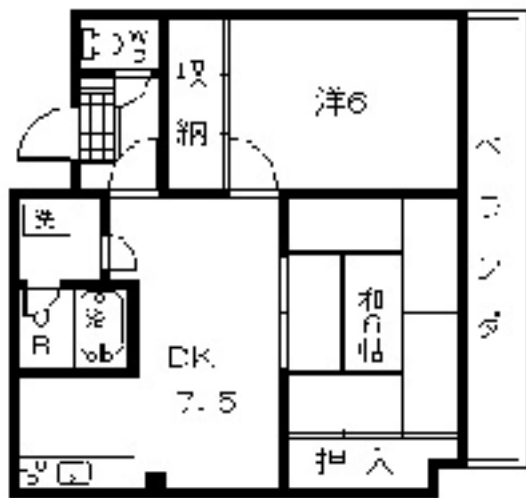
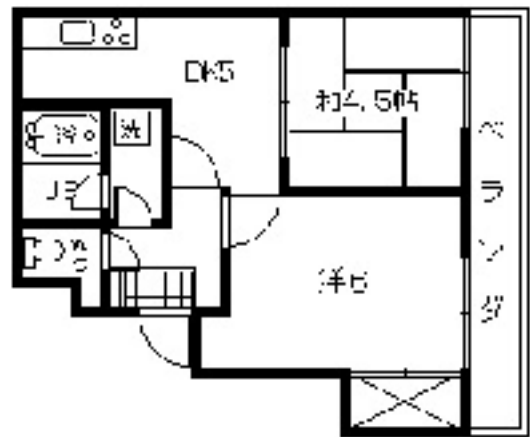


<b>賃貸マンション</b>		賃料 <b>¥73,000</b>	
JR東海道線	京都市バス	保証金 <b>35万円</b>	解約引 <b>30万円</b>
<b>西大路</b>	<b>西大路七条</b>	<b>2DK</b>	
歩18分	歩3分	共益費 <b>4,000円/月</b>	水道代 実費 円/月
契約年数 2年	更新料 新家賃の2ヶ月分	解約予告 2ヶ月前	町費 円/年
床：フローリング 風呂追焚(高温注湯式) ガレージ屋根付 当社火災保険20,100円/2年			



■201号除く全タイプ  
01; (反転タイプ)東ベランダ  
02;西ベランダ



■201号室



略図につき誤差有り

所在地：京都市下京区西七条北月読町79-1	物件名	ファミリー(Fam)
構造：鉄骨ALC造 4階建	建築年月日：平成9年	

バス・トイレセパレート	● ガス給湯	● 室内洗濯機	ベランダ洗濯機
シャンプードレッサー	● 洗面台	ベランダ・バルコニー	● 床フローリング
床エコノウッド	床CF	オートロック	● 駐車場
EV	EVロックシステム	緊急警備出動対応(別契約)	● ガスコンロ設置可
主照明(持ち込み)	● AC(1台付)	● BS	● 駐輪場



有限会社  
パルティール・コーポレーション

TEL.075-254-3636 平成\_\_\_\_年  
FAX.075-254-3334 \_\_\_\_月\_\_\_\_日