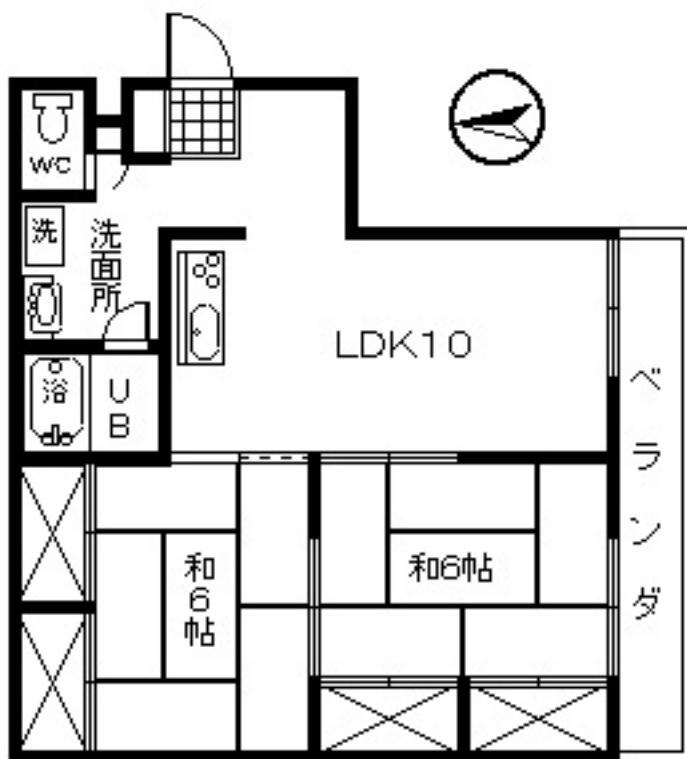


賃貸マンション		賃料	¥73,000	
京福嵐山線		保証金	40 万円	解約引 35 万円
帷子ノ辻		2LDK		
歩3分		共益費	5,000 円/月	水道代 実費 円/月
契約年数	2年	更新料	新家賃の2ヶ月分	解約予告
			2ヶ月前	町費
				円/年
<p>スーパー！ 駅！ 徒歩3分で買物便利 当社火災保険20,100円/2年</p>				



略図につき誤差有り

所在地：京都市右京区太秦御所ノ内町7-8	物件名	シャルムかたびら(CKa)
構造：鉄骨コンクリート造	3階建	建築年月日：昭和62年

バス・トイレセパレート	● ガス給湯	室内洗濯機	● ベランダ洗濯機
シャンプードレッサー	バス・洗面同室	ベランダ・バルコニー	床フローリング
床エコノウッド	床CF	● オートロック	TVモニターインターホン
EV	EVロックシステム	緊急警備出動対応(別契約)	● ガスコンロ設置可
主照明(持ち込み)	● AC(1台付)	BS	● 駐輪場

 有限会社 パルティール・コーポレーション	TEL.075-254-3636 平成____年 FAX.075-254-3334 ____月____日
--	---