

さわやかCPAP便



医療法人社団
大竹内科呼吸器科医院
H26年1月発行

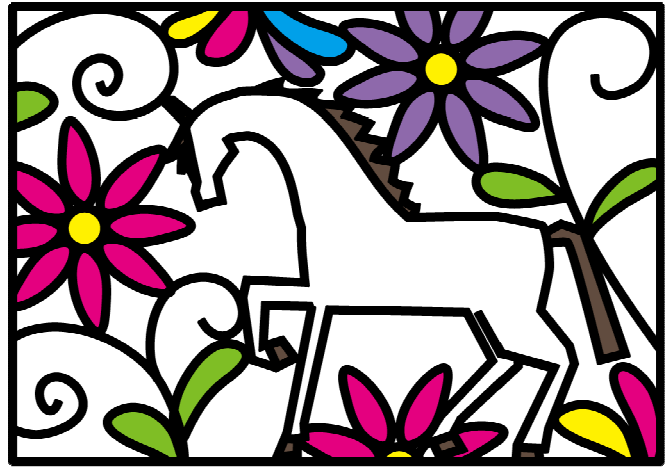
あけましておめでとうございます



2014



今年もよろしくお祈ります



大竹院長のあいさつ

明けましておめでとうございます。年頭にあたり一言ごあいさつを申し上げます。

昨年は、2020年東京オリンピック開催決定の喜ばしいニュースもありましたが、景気問題、教育問題、大気汚染や放射線処理、電力確保などの環境問題、食の安全性の問題など、難問が山積しているニュースの方が多かったように思います。今年は、2月にソチオリンピック、6月にFIFAワールドカップとスポーツ界の活躍が大いに期待されます。昨年の漢字一文字は「輪」でしたね。日本各地で歓喜の輪が広がればと願っています。

今年は何年です。天童には左馬「馬」の将棋駒がありますね。由来はいくつかありますが、

- ① 「うま」を逆さから読むと「まう」と読めます。「まう」という音は、昔からめでたい席で踊られる「舞い」を思い起こさせるため、「左馬」は福を招く縁起のよい駒とされています。
- ② 馬は人がひいていくものですが、その馬が逆になっているため、普通とは逆に馬が人をひいてくる(=招き入れる)ということから商売繁盛に繋がるとされています。

4月には消費税8%導入となり、生活環境の変化もありますが、「左馬」のように縁起の良い年にしたいですね。

来年当院は創立10周年を迎えます。2月にはCPAP(鼻マスク)の治療を専門とする医療機関との勉強会も予定しており、これまで以上にスタッフ共々スキルアップを目指して参ります。改めて地域の皆さんの生活を直接支えていくのが我々の役割だと思っております。

結びに、本年が皆さんとご家族にとって実り多く、健康で幸せな一年となりますよう心から祈念します。

RSウイルス

毎年冬期に感染のピークがみられ、今年の冬も急激に感染患者数が増加し流行しています。

2歳までにほぼ100%の人が感染し、誰もが1度は感染していると思われるウイルス。

生涯にわたって感染を繰り返します。

(症状)…数日間鼻水がでるなど、風邪のような軽い症状のものから、咳がとまらず呼吸困難に陥る重篤なものまで様々で、**気管支炎**や**肺炎**になることもあります。初めて感染発症した場合は症状が重くなると言われています。

(対策)…感染経路としては咳、くしゃみによる飛沫感染、またウイルスがついている手すり、机等を触ることでの接触感染が主なものです。日ごろから手洗い、うがいを行い、外に出かける際にはマスクをつけるようにしましょう

CPAPでの体調管理も大事になってきます。出来るだけ毎日使用しましょう。

