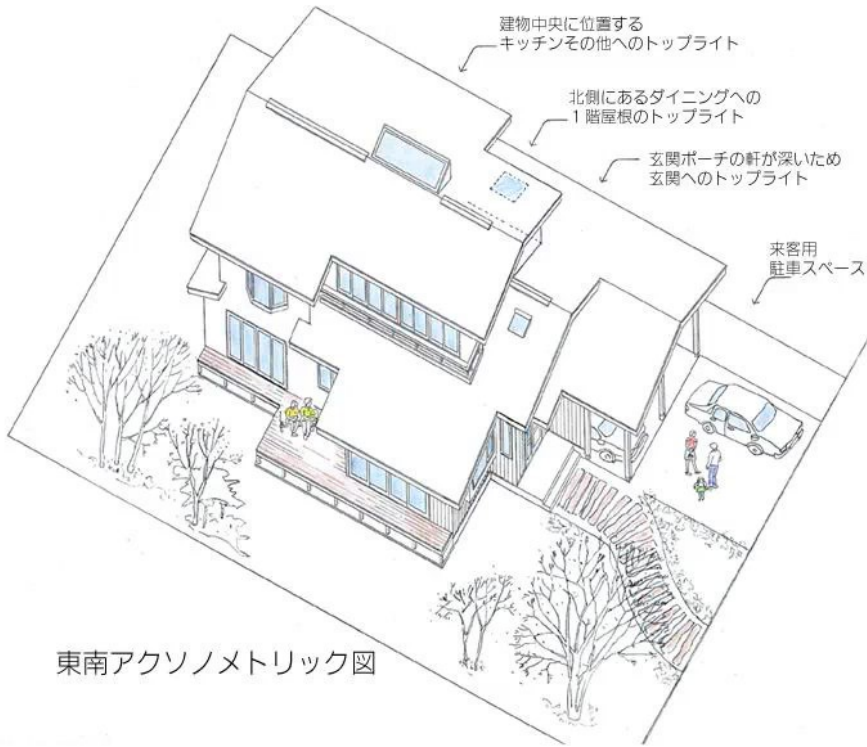


光と風を呼びこんだナチュラルな家(1/7)



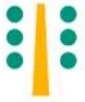
東南アクソノメトリック図



玄関正面
照明器具はSさんがネットで
求められたもの
扉は建具屋さん製作で
ハンドルは堀商店の
フェロネリ（鋳物金物）

南東のたたずまい 2台収容のガレージは街に対して閉鎖的にならないようセミオープン





光と風を呼びこんだナチュラルな家(2/7)



リビングにつながるウッドデッキ

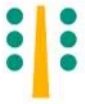
朝の南西たたずまい



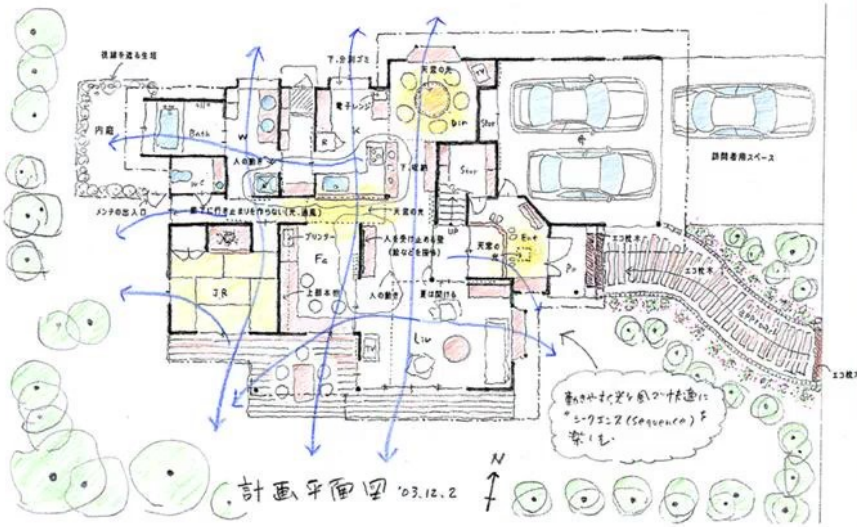
北側のたたずまい



アプローチとオープンガレージ



光と風を呼びこんだナチュラルな家(3/7)



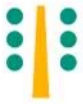
階段室 左の戸を引き込むと区画することができる



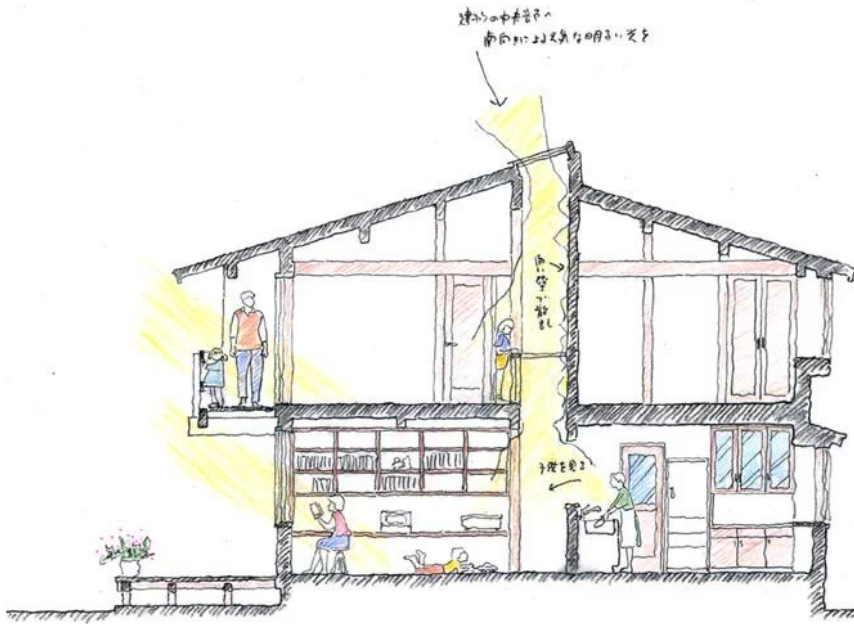
ワンルームになったパブリックスペース
リビングよりファミリールームとキッチン
ダイニング (右奥) 方向を見る



リビング 秋の日の昼下り



光と風を呼びこんだナチュラルな家(4/7)



断面スケッチ NO1 '03.12.2



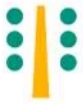
建物の中心であるキッチンシンク前のホールに自然光を導く



キッチンカウンター前のファミリールーム
子どもを見たり家族と対話できる

ファミリールームより
キッチンとダイニングを見る
右上はトップライト開口

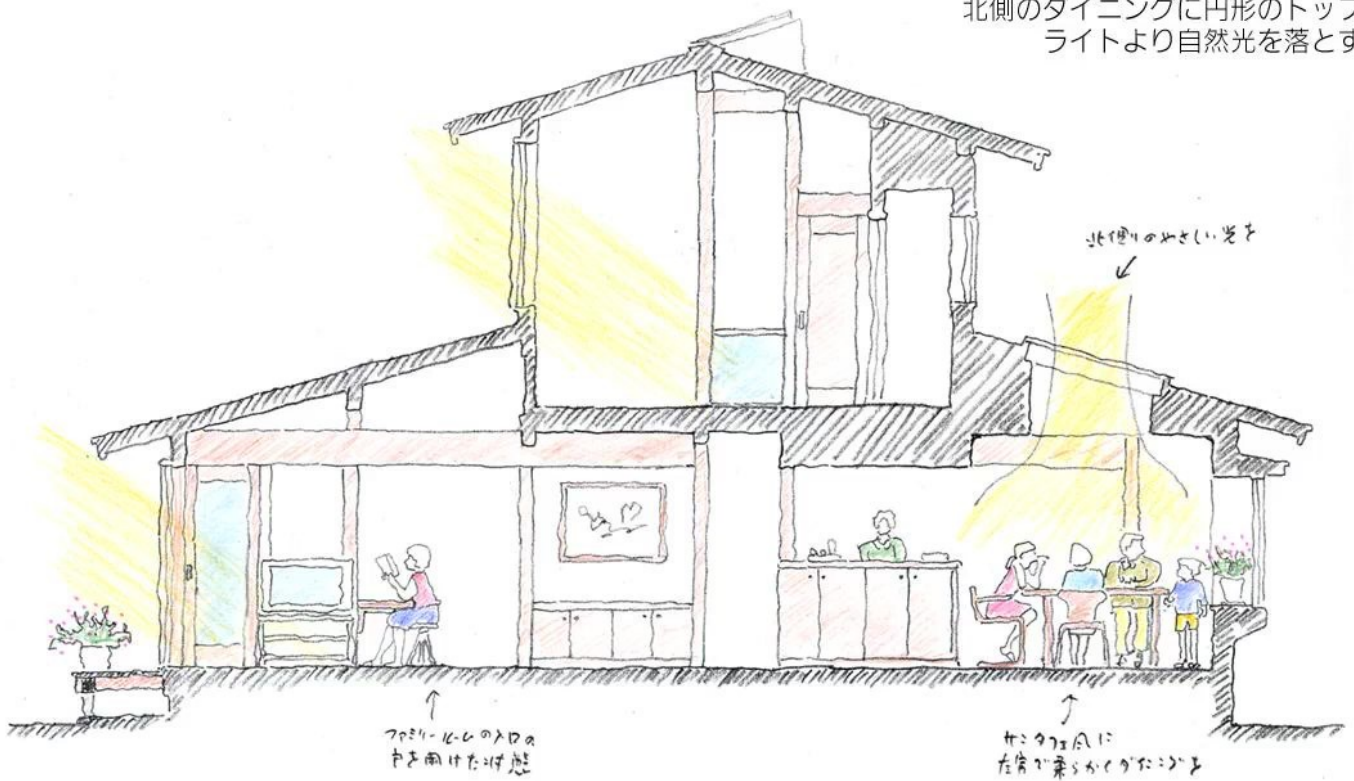




ダイニングよりキッチンとファミリー
ルーム（右奥）とリビング（左奥）を見通す
キッチンシンクの前から1階パブリック
スペースの気配がほとんどわかる



北側のダイニングに円形のトップ
ライトより自然光を落とす



断面スケッチ NO.2 '03.12.2



2階ホール 左奥は寝室 右奥は2間続きの子供室
(トップライトが息づきホールに生气を与えている)



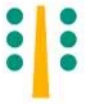
将来中央で間仕切り予定の子供室
トップライトの吹抜に面した
内窓と上部の開口は南の光の
取り入れ開口



寝 室



1階の和室 秋の日の昼下がり



光と風を呼びこんだナチュラルな家(7/7)



2つの洗面ボールのある明るい洗面所



建具屋さんが作った杉の食器戸棚（オイル仕上）
左奥は円形のトップライト下のダイニング



Sさん夫妻がネットで求められた洗面ボールと水栓金具