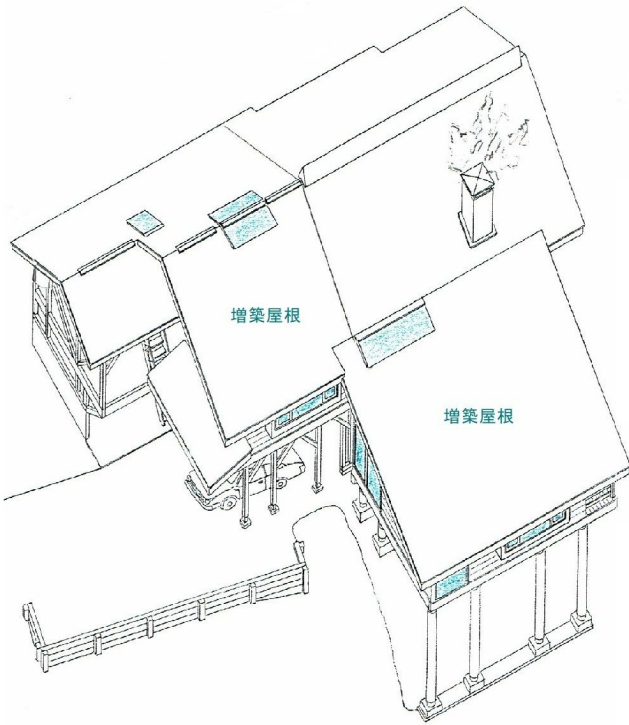
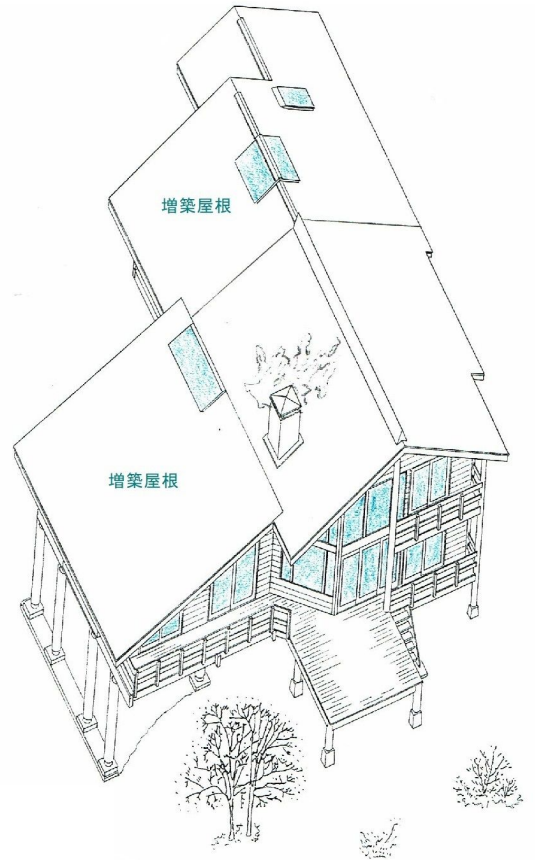




増築後

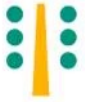
【南西鳥瞰図】



【北西鳥瞰図】



増築前



初夏のアプローチと2階のアトリエ



12月初雪が降った後の朝の東側山荘



リビングよりバルコニーと外の眺め



春の山荘の西北面



芽吹きを迎えた春の山荘

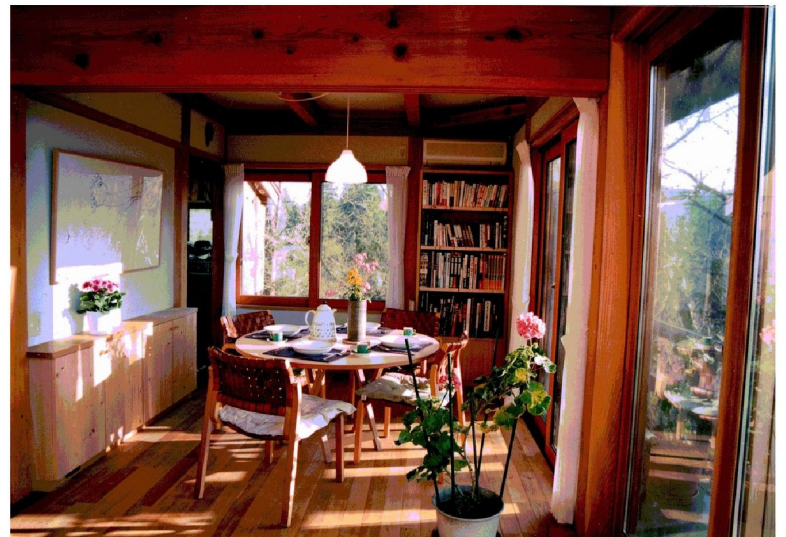


リビングから見た夏のウッドデッキ

ダイニングよりリビングと増築した奥のホールと寝室をのぞむ
春は朝の陽ざしがいっぱい、夏の陽ざしは窓際までで終る



2階のゲストのための小さな部屋



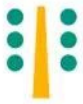
4畳半だった和室をリフォームした
ダイニングをリビングにつなげる



春3月 リビングから残雪の妙高連峰



2階ゲストルームよりリビングとホールを見おろす



増築したライト(Light)ホールと寝室
寝室の壁はリビングからの視線が抜けるよう可動間仕切



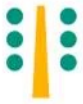
ホールで本を読む少女



リビングと寝室をつなぐライトホール
(インナーバスルーム前より)



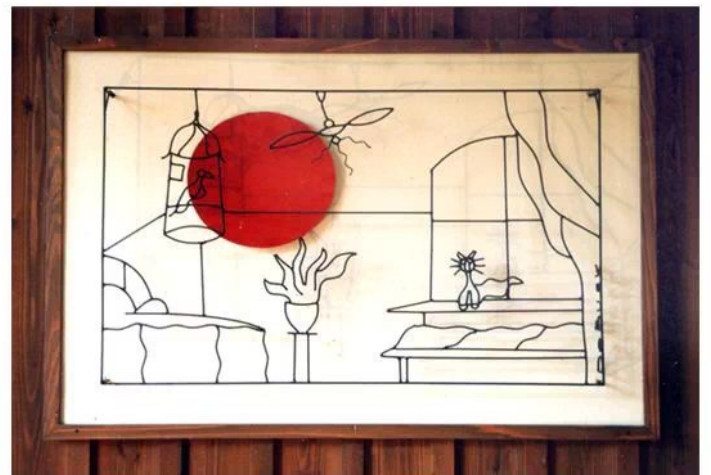
知人がパッチワークの作品を
持ち込み記念撮影
右はインナーバスルーム



春 南斜面の山桜ごしに見た南西面
左ピロティー上が増築した寝室とリフォームした
既存部分をつなぐライトホール



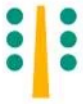
リフォームした玄関とポーチ
秋に野草のアワダチ草の花をとってきて
ガラスピンに投げ込んだところ



10年前に買い置いたまま放ってあった
Debuskのワイヤーアートを
大工さんが額縁と底板を、左官屋さんが中の白壁を
設計者がブリキ板と切り抜き赤ペンキを塗り取り付け
遊び心で作ったもの(コラージュ)



宮崎アニメの“ラピュタ”
ではないが急斜面の空中に
浮ぶことになった増築した
寝室(右)。
左端はインナーバスルーム
から視線を通した廊下の
突き当たりのFIXガラス窓



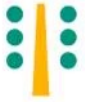
地元の建具屋さんによる手作りキッチン（右は古い食器棚を活用）



リフォームしたインナーバスルーム
（ガラス向こうはライトホールを折れ曲った廊下で
谷を見下ろすFIXガラス窓）



リフォームしたインナートイレルーム
（上部窓向うはライトホール）



リフォームした洗面所
(造り付けカウンターセットや棚は地元の建具屋さんによる)



elfaのワイヤーバスケット
用途によりサイズを使い分けるとよい
(左の大きなバスケットは洗濯用衣類に使用)



アラベのホーロー洗面ボール・スティロのチェリーハンドル混合栓(使い易い)
トップカウンターはタモオイル仕上げ



緑の林の中の増築したアトリエ



中央打合せテーブル上のトップライトで明るいアトリエ