

南西上空からの全体図



カーポート



アプローチとカーポート

カーポートはアルミの既製品を嫌い敷地と建物に合うようデザインして現場製作

架構は木造
屋根はトーマイポリカーボネート折板



アプローチと南側外観



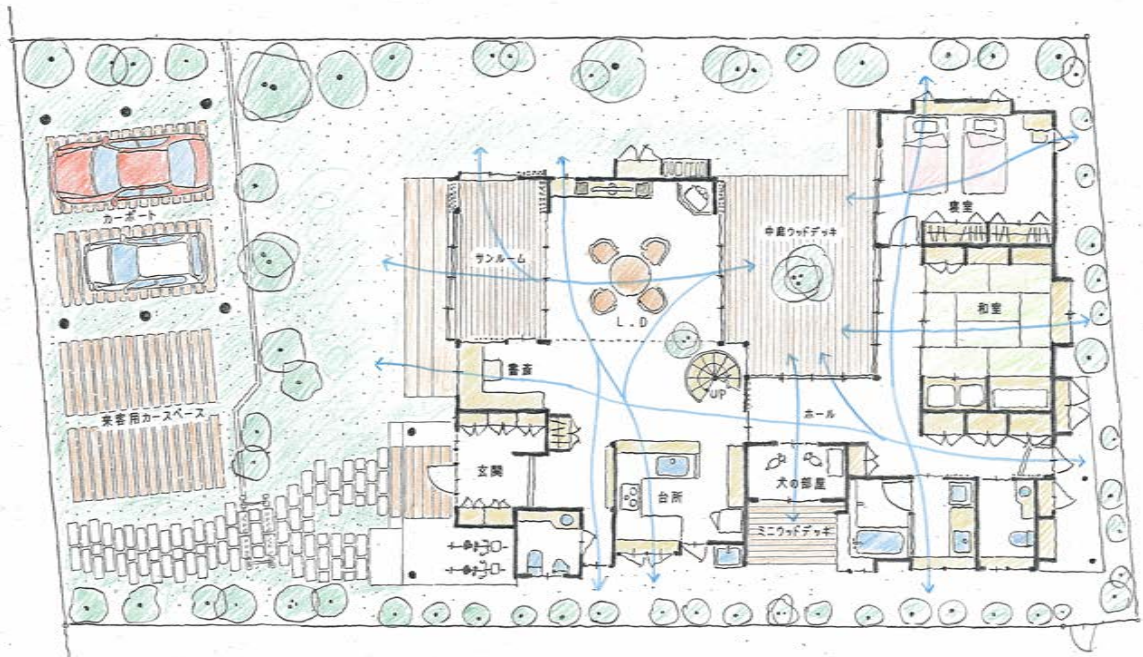
カーポートと南西側外観

中庭を囲んだ屋根の構成

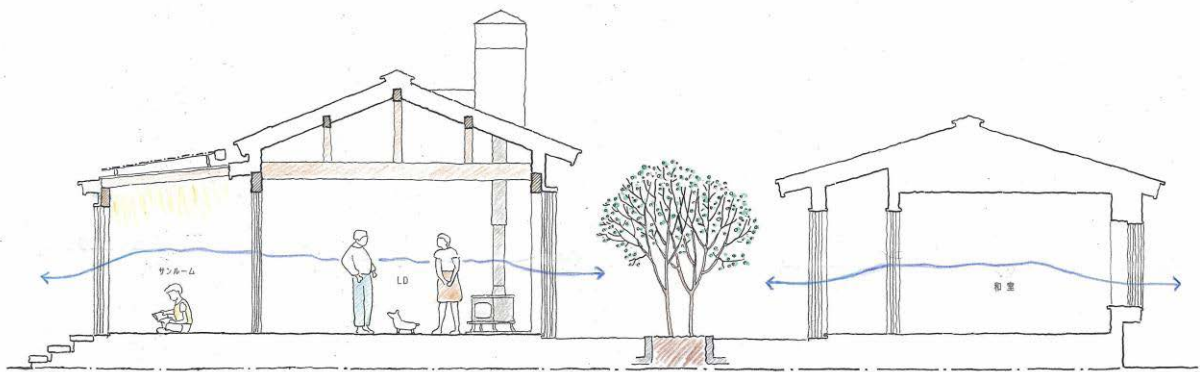


中庭のウッドデッキ





風通しを考えた平面計画



コンセプト断面

右奥コーナーの薪ストーブ



LD と中庭ウッドデッキ



サンルームとLD



書斎



書斎とサンルーム



サンルームは食事やゲストとの
ティータイムなど生活のさまざま
な場面に使われる

サンルーム 夏期の遮光は、窓のスタレと屋根の電動キャンパスで





ペルー美術館の複製画 (ヒューマ)

南米への登山と旅行を重ねてきた
Yさんの南米コレクションの数々が
取付けられたり飾られた



玄関を入った正面の飾棚

壁の窪みに入ったメキシコの絵タイル

アイアン格子付のメキシコの木製玄関ドア





中庭のウッドデッキ



和室から中庭ごしのLD

ホールから見た中庭の風景

2.5帖ほどの部屋を造ってもらったコーギ犬たち
背後はミニデッキ





夜のキッチンとY夫人



キッチンカウンターからのLDとサンルーム



キッチントップコーナ

(株) 収納事典のキッチン部品を組み込んで宮崎の
建具屋さんに製作してもらったオーダーキッチン



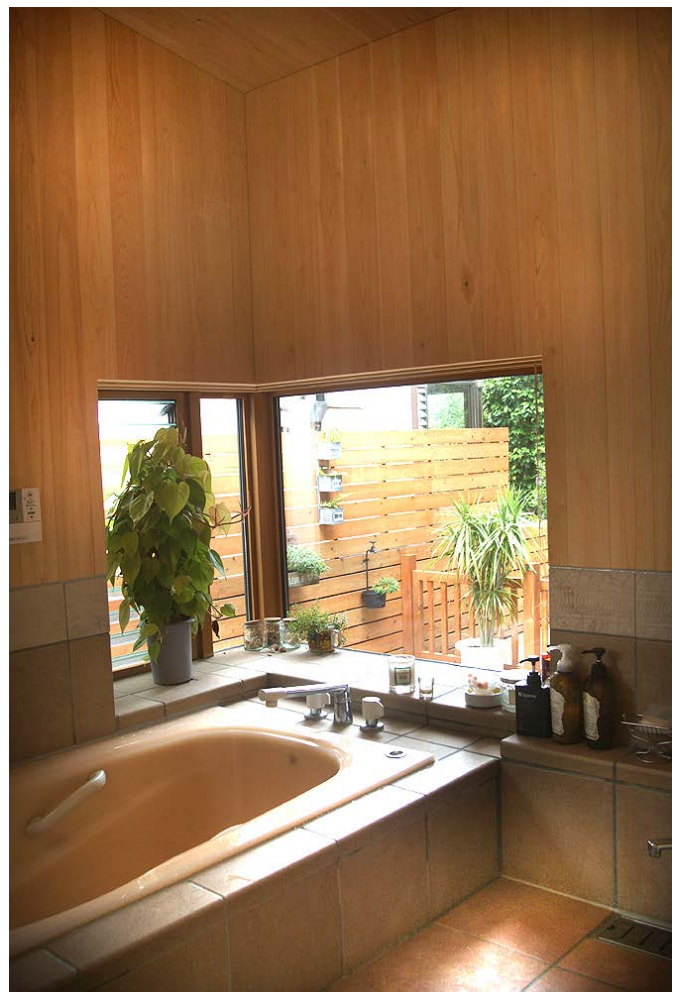


奥がミニデッキ

コーギ犬と共有するミニデッキに面した浴室



家族用トイレ





キッチン前の螺旋階段



2階の螺旋階段降り口

螺旋階段の見下し



夜の階段まわり

昼の階段

