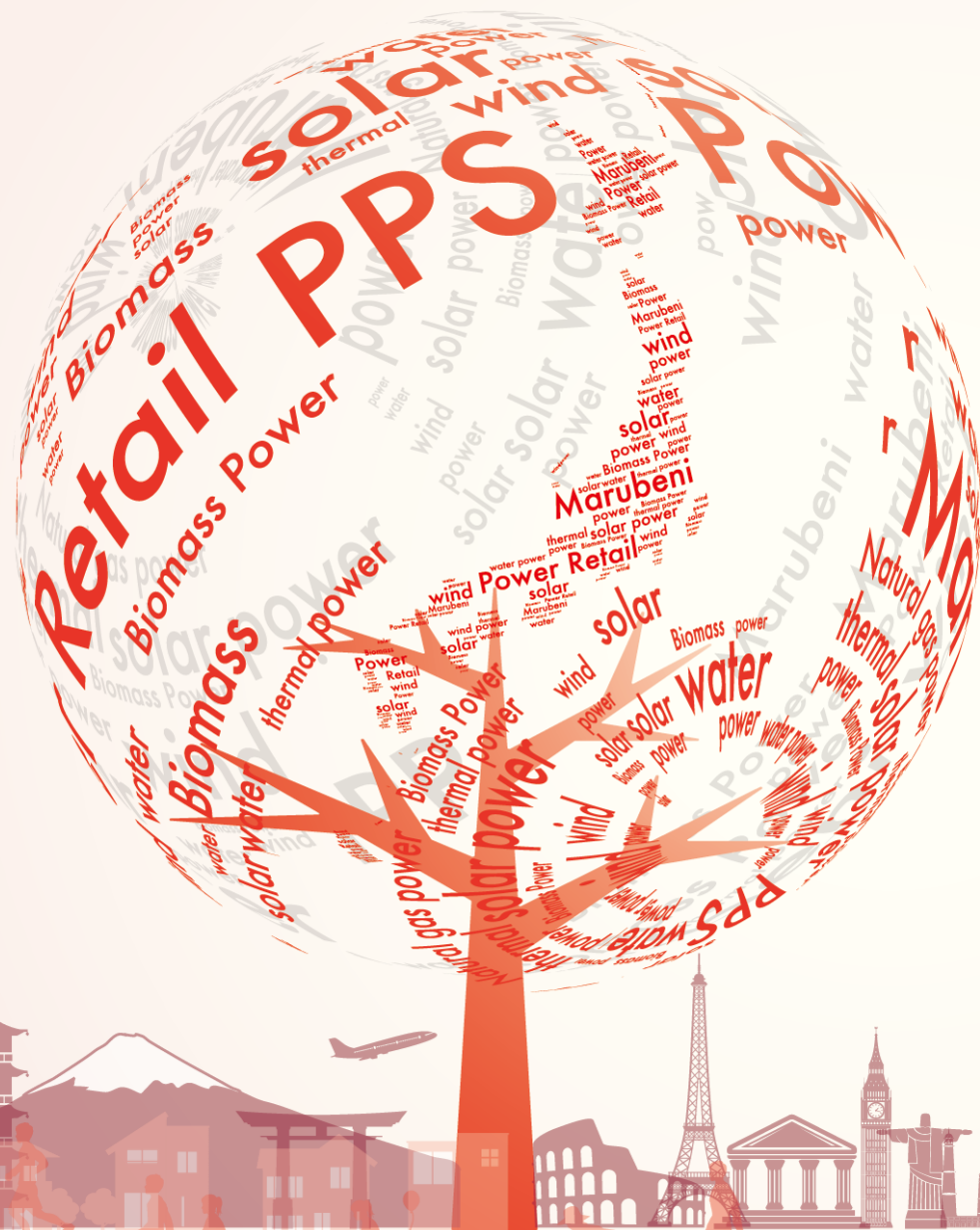


**M** 丸紅新電力

**Marubeni  
Group**

# 電気料金削減のご提案



# グローバル総合商社 丸紅グループの新電力です。

## 食料グループ

穀物取扱量は総合商社トップ  
コーヒー豆は輸入販売シェア1位



## 生活産業グループ

生活に密着した様々な事業を運営



## 素材グループ

化学品・農業化学品・製紙分野の  
事業を展開



## 電力・プラント グループ

電力事業者、発電所の設計・燃料調達・  
発電施設建設まで手がけています。



## エネルギー・金属グループ

天然資源・金属資源の開発・生産

## 輸送機グループ

自動車・航空機・船舶・建機関連の事業を展開

## M 丸紅新電力

丸紅新電力株式会社

□本社

〒103-6060 東京都中央区日本橋二丁目7番1号

東京日本橋タワー

大阪支店・九州支店・中部営業所・中国営業所

### 事業内容

- 電気の売買事業および  
その代理、代行、仲介
- 発電事業および  
その代理、代行、仲介

電力会社。

それはこれまで、電気をつくる場所とつかう場所をつなぐだけの存在だった。

私たちは、そんな電力の常識を、一歩先へ進めたいと思う。

丸紅は、総合商社の中で電力事業、国内第1位。

60年の歴史に培われた自信と誇り。

そんな総合商社から生まれた丸紅新電力だから、できること。

それは大きなビジョンと豊かなアイデアでこれまでの常識を新しいルールで打破し、

「新しいつながり」を生み出していくこと。

さあ、コンセントのその先へ。

私たちは、つかう場所とつかう場所までつなげていく。

たとえば 自宅に電気を引くことで、いつでも病院とつながることができる。

たとえば 農家に電気をひくことで、地域の自治体とつながることができる。

たとえば オフィスに電気をひくことで、新しいパートナーとつながることができる。

電気はきっと、明かりを灯したり機械を動かすだけのエネルギーじゃない。

人と人を、サービスを、ビジネスをつなぎ合わせる存在になることで、

日本全体を元気にして、この国の隅々までもっと明るく照らしていく。

そんな大きなエネルギーに、なれるから。

電気をつなぐ、から、  
電気につながる、へ。

日本の元気、日本の電気

 M 丸紅新電力

## TOP MESSAGE

# 丸紅新電力の いままでと、これから。

今までは、事業を立ち上げて  
「お客様に経済的メリットがある割安な電気」を  
全国に広く行き渡らせることを  
最重要課題として事業に取り組んできました

これからは、電気を起点に  
接点を持ったお客様に“丸紅新電力”の  
立ち位置をもっと正面からぶつかるような  
事業をご紹介します

丸紅新電力株式会社  
代表取締役社長 西山 大輔

## 大切なこと

## Collaboration With

電気を軸として、新たな価値創造に向けて、  
どのようなお客様、どのような産業とも  
繋ぎ合わせる「接着剤」となる  
サービスを提供していきます。

## 大きなうねりの中

## Ignite your Passion

「電力自由化の恩恵」のメリットを  
まだ享受できていない  
全国のお客様に電気の割引効果を  
広く伝えていきたい。  
それらは、  
電気を販売することがゴールではなく、  
電気販売を起点に  
総合商社丸紅として複合サービスを  
提供していくことで生活全体の  
コストダウンに寄与していきます。

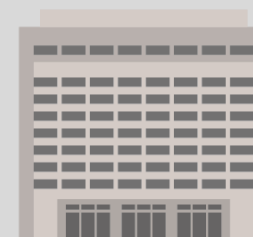


# 電力会社を選べるようになりました。

## 自由化以前

一般電気事業者の独占状態

北海道電力、東北電力、東京電力、中部電力、北陸電力、  
関西電力、中国電力、四国電力、九州電力、沖縄電力

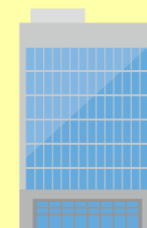


## 電力完全自由化

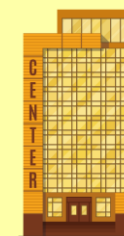
ニーズにあわせて電力会社を選べる！



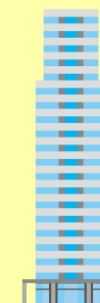
〇〇新電力



〇〇エナジー



〇〇地域電力



〇〇パワー



〇〇電気

# 電力自由化と共に歴史を歩む、 新電力のパイオニア企業です。

## ■丸紅新電力のあゆみ

### 新電力会社の先駆者

電力小売自由化と同時に、水力発電所「三峰川電力」運用開始

### 電力市場に本格参入

国内で2番目の特定規模電気事業者  
(自ら発電設備を保有する事業者)として活動を開始。

### さらなる事業拡大へ

自由化範囲の拡大とともに、設備やビジネスを拡張。

### 販売エリアを拡大

民間企業・官公庁施設への供給規模を拡大。  
丸紅新電力(株)設立。

### 全面自由化で顧客規模が拡大

4月より、低圧向け電力小売の全面自由化。  
東北電力管内での供給開始。丸紅新電力(株)へ事業移管。

## ■電力自由化の流れ

2000

2000年 電力自由化開始

特別高圧：20,000V以上



2002

2004

2004年 自由化

高圧：6,000V以上



2015

2016

2016年 完全自由化

低圧：6,000V未満



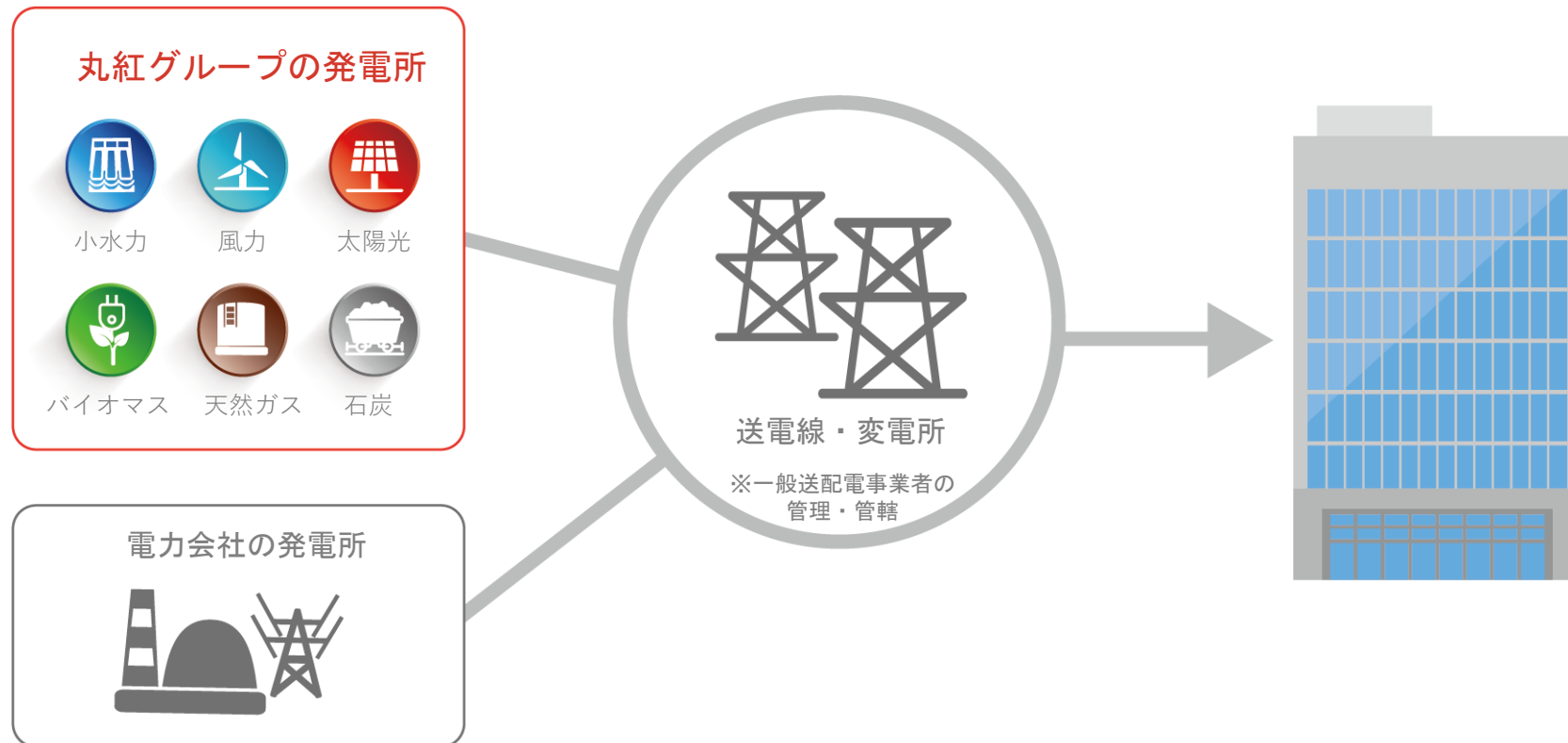
2020

2020年 発送電分離

一般電気事業者の発電・送電・小売の各部門が  
分離され、別会社にされる予定。



# 送配電網は変わらないので、 切り替え後も電気の品質は同等です。



万が一の事態が起こっても、お客様への電力供給は  
電気事業法で保障されています

**M** 丸紅新電力

# 料金について





# 電気料金は3つの要素で決められています。



## ①基本料金

## ①基本料金

初回契約時に決定されます。

## ②電力量料金 (電力量料金+燃料費調整額)

## ②電力量料金 (電力量料金+燃料費調整額)

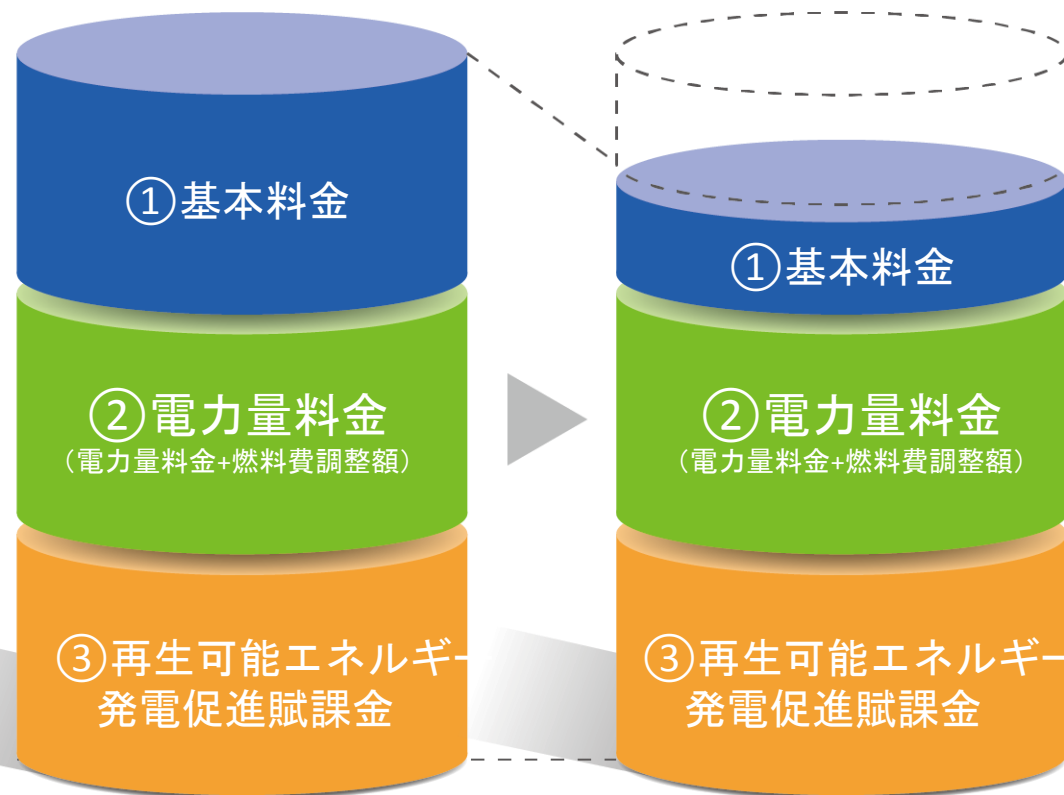
月ごとに、使った電力の量で変動します。

## ③再生可能エネルギー 発電促進賦課金

## ③再生可能エネルギー発電促進賦課金

再エネの導入を促進するために設定されています。

# 丸紅新電力なら、 使用状況に適した電気料金をご提案します。



丸紅新電力の場合  
基本料金を使用状況に合わせて  
安価な単価でご提案！

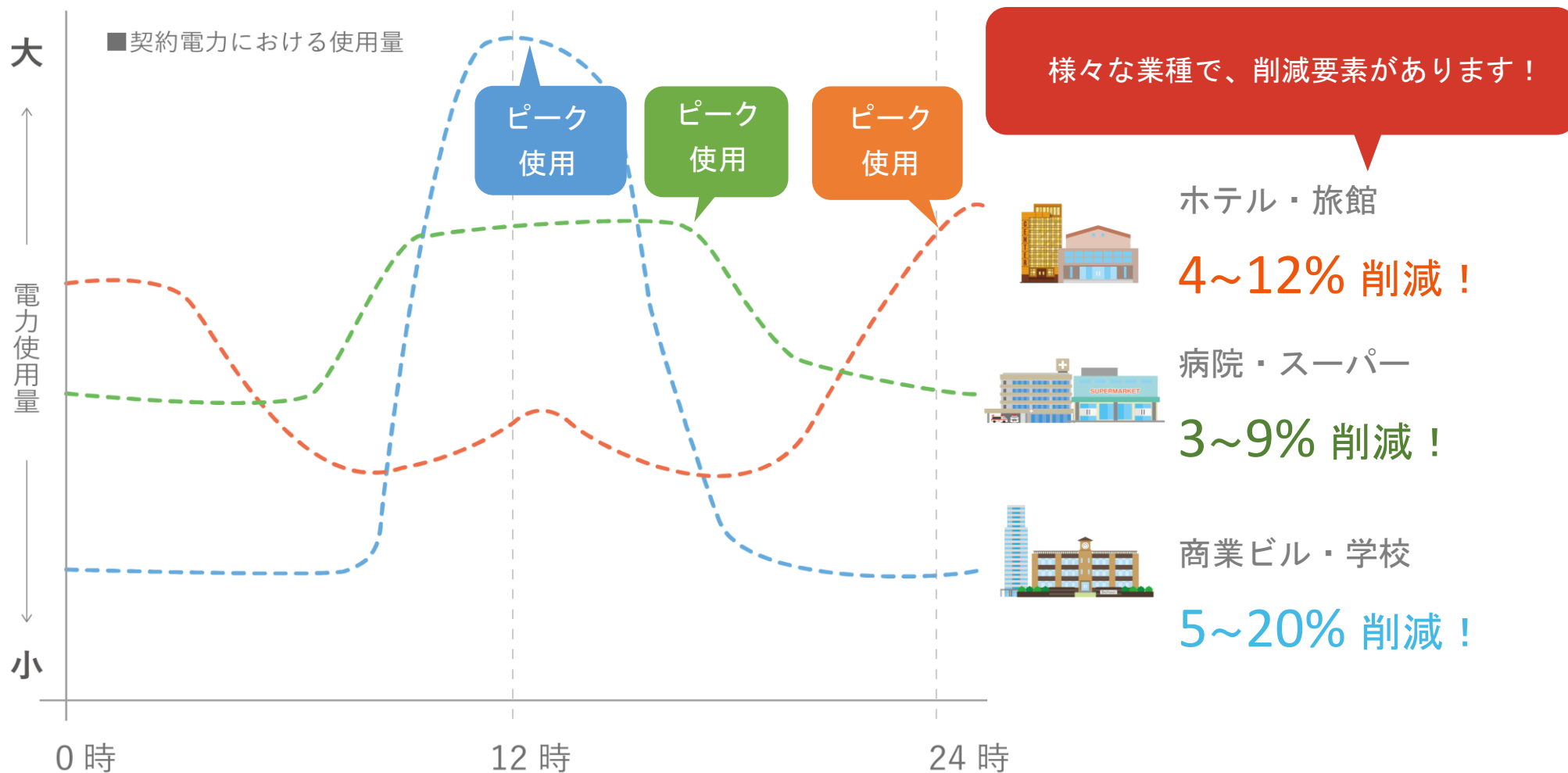
節電努力をして

② 電力量料金（使った分だけの料金）を減らしても、  
① 基本料金（契約電力に応じた基本料金）が高いと、  
実際の使用量以上に見合わない支払いが発生してしまいます。

今までの電力会社の場合  
契約種別ごと固定の基本料金

丸紅新電力への切り替えで  
基本料金を見直し！

# ご提案先施設の電力使用状況（カーブ）によって、 提案する基本料金が変わります。



# 様々な業種で削減実績がございます。



## オフィスビル（北海道）

契約電力 1,200kW 負荷率 49.6%

年間電力使用量 520万kWh

削減率6.17%

年間600万円削減



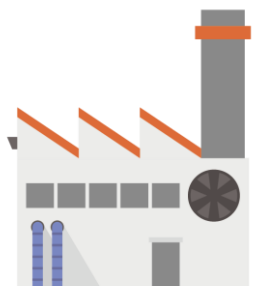
## 病院（東北）

契約電力 404kW 負荷率 43.9%

年間電力使用量 155万kWh

削減率6.89%

年間200万円削減



## 鉄鋼業工場（東京）

契約電力 393kW 負荷率 23.58%

年間電力使用量 80万kWh

削減率13.15%

年間240万円削減



## 販売店49店舗（東京）

契約電力 3,217kW 負荷率 20.35%

年間電力使用量 560万kWh

削減率16.51%

年間2,400万円削減

# 様々な業種で削減実績がございます。



## 百貨店（中部）

契約電力 2,800kW 負荷率 34.35%

年間電力使用量 840万kWh

削減率5.62%

年間1,000万円削減



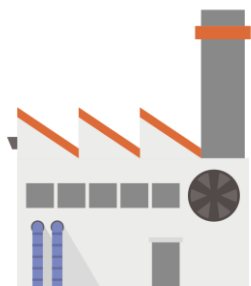
## 福祉施設（関西）

契約電力 173kW 負荷率 41.07%

年間電力使用量 60万kWh

削減率14.93%

年間190万円削減



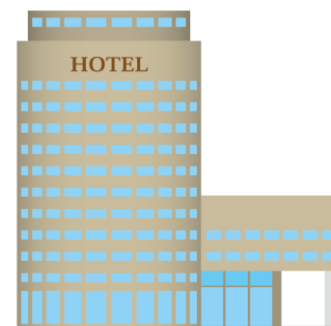
## 食料品製造工場（中国）

契約電力 389kW 負荷率 34.93%

年間電力使用量 120万kWh

削減率7.69%

年間160万円削減



## ホテル（九州）

契約電力 259kW 負荷率 54.85%

年間電力使用量 120万kWh

削減率5.22%

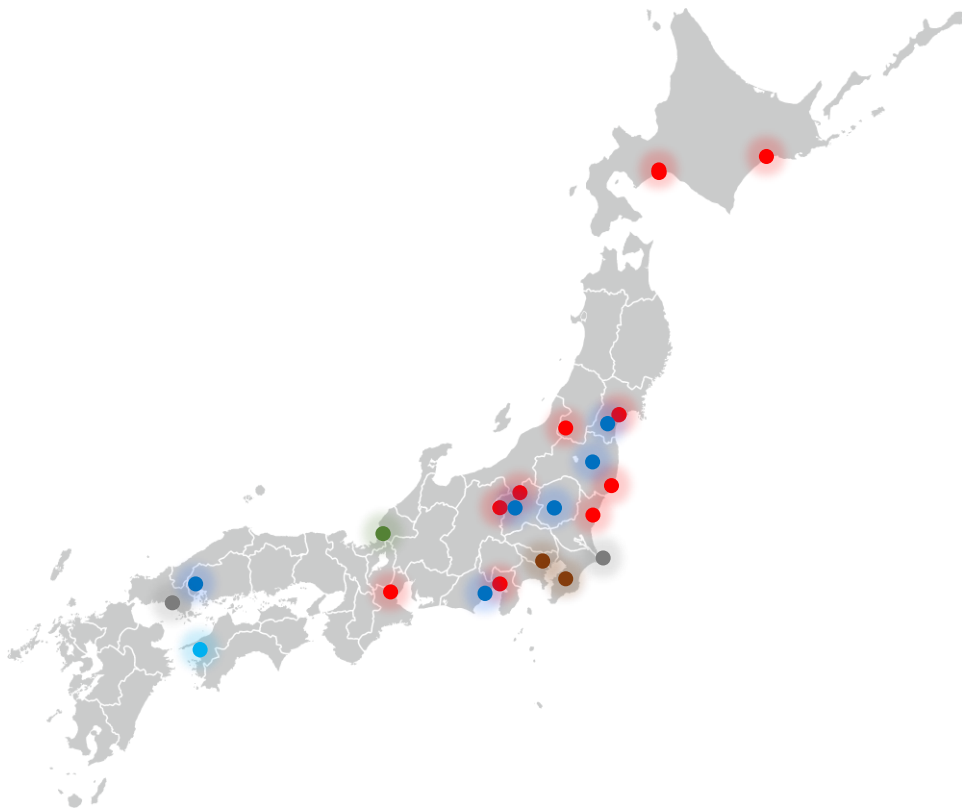
年間100万円削減

**M** 丸紅新電力

# 運用体制について



# 国内22カ所で発電所を丸紅グループが運営。 高い調達力を有しています。



## 調達量

グロス発電量

664MW

ネット発電容量 (持分)

454MW



太陽光

合計 108MW



バイオマス

合計 32MW



小水力

合計 36.7MW



風力

合計 20MW



天然ガス

合計 127MW



石炭バイオマス混焼

合計 365MW

# 様々な発電方式を バランスよく取り入れています。



[宮城]  
いわぬま臨空  
メガソーラー  
**28MW**  
太陽光



[長野]  
三峰川・蓼科  
**35MW**  
小水力



[神奈川]  
川崎クリーンパワー  
**29MW**  
天然ガス



[千葉]  
中袖クリーンパワー  
**98MW**  
天然ガス



[愛知]  
木曾岬メガソーラー  
**49MW**  
太陽光



[愛媛]  
三崎ウインド・パワー  
**20MW**  
風力



[新潟]  
関川村 太陽光  
**3MW**  
太陽光



[福井]  
敦賀グリーンパワー  
**32MW**  
バイオマス  
(木質チップ)



[北海道]  
三峰川 苫小牧 太陽光  
**7MW**  
太陽光



# CO<sub>2</sub>排出係数を抑え、 供給需要家の環境意識に貢献します。

	実排出係数 (kg-CO <sub>2</sub> /kWh)	調整後排出係数 (kg-CO <sub>2</sub> /kWh)
北海道電力	0.632	0.640
東北電力	0.550	0.553
東京電力	0.486	0.474
中部電力	0.485	0.480
北陸電力	0.640	0.624
関西電力	0.509	0.493
中国電力	0.691	0.694
四国電力	0.510	0.529
九州電力	0.462	0.483
沖縄電力	0.799	0.789
<b>平均</b>	<b>0.576</b>	<b>0.576</b>

丸紅新電力

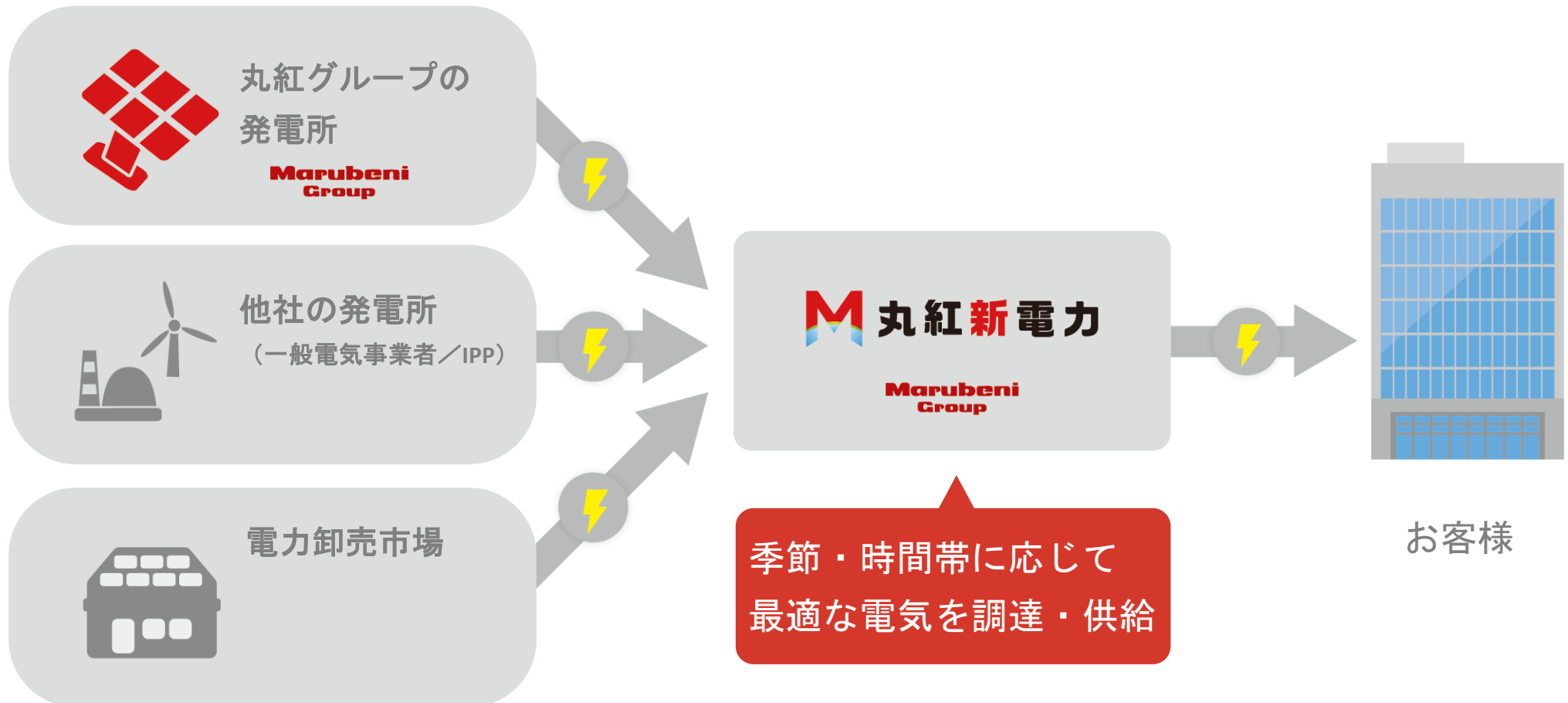
**0.362 / 0.485**

実排出係数  
(kg-CO<sub>2</sub>/kWh)

調整後排出係数  
(kg-CO<sub>2</sub>/kWh)

※ (2017年12月時点、2016年度実績)

バランスの良い電源調達を心がけ、  
長期的に安定した供給を実現しています。



# 長期実績で培った、 高い運用技術があります。

## 新電力の課題

## 適切な需給管理が難しい！

市場の新規参入者である新電力にとって、  
電気の需要と供給のバランスを保つ技術が必要。



## 丸紅新電力の強み

## 技術力・グループ力を事業に活用！

新電力としての  
運用年数

第1位

10年以上に亘って  
安定供給を実現

高度な運用技術

総合商社としての  
幅広いネットワーク

# 培ってきた豊富な経験と実績をもとに、 着実に需要規模を拡大しています。

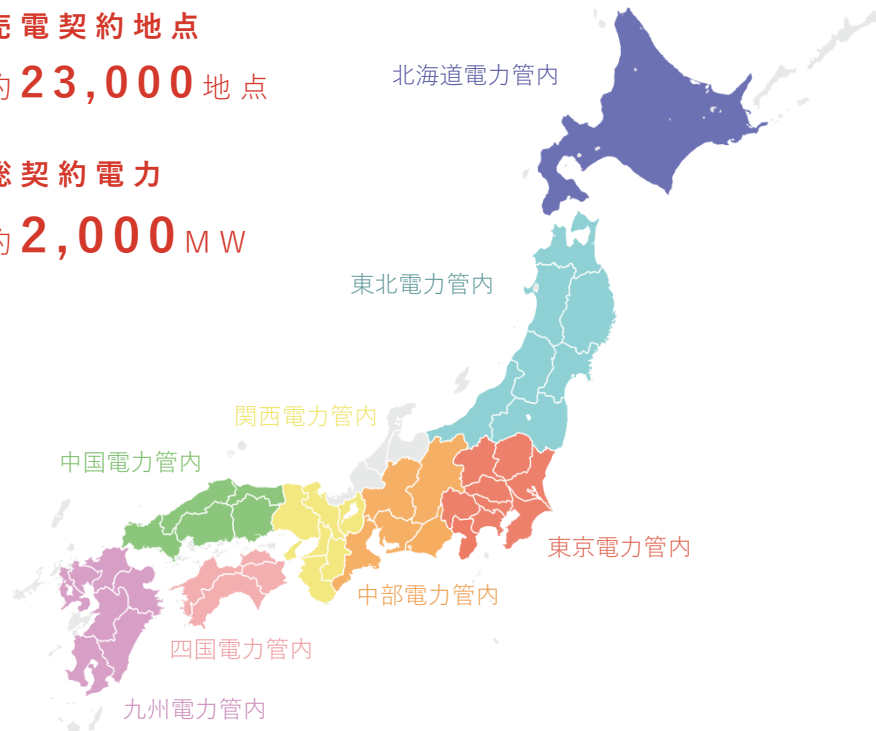
## 特別高圧・高圧・低圧 供給可能エリア

売電契約地点

約 **23,000** 地点

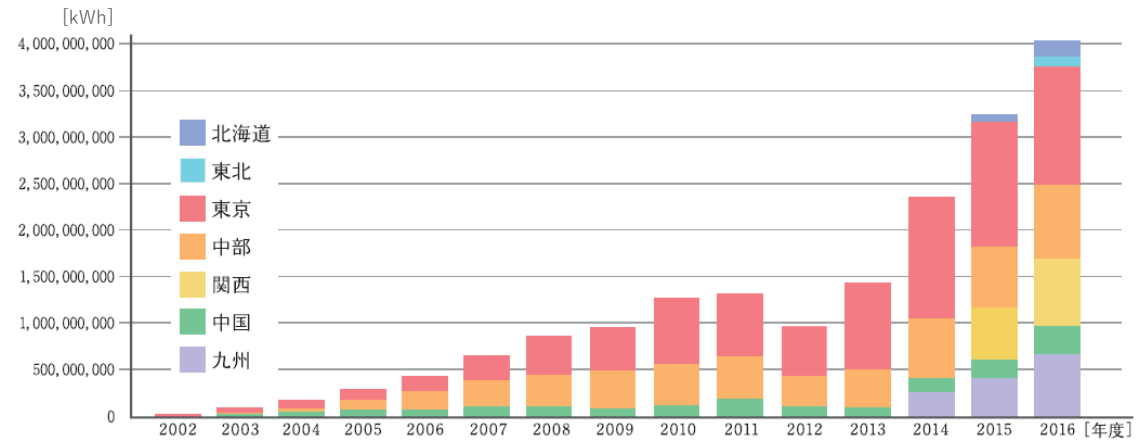
総契約電力

約 **2,000** MW



## 長期供給実績

### 過去販売電力量の推移



# 国を代表する施設で、丸紅新電力供給の 電力をご利用いただいています。



## 皇居

（東京）

契約電力

2,000kW

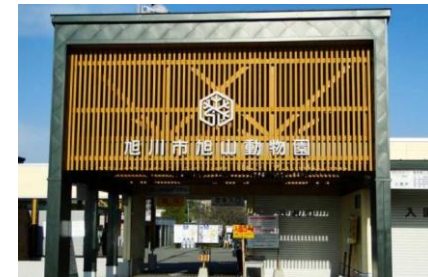


## NHK放送センター

（東京）

契約電力

2,000kW



## 旭山動物園

（北海道）

契約電力

413kW



## 仙台病院

（東北）

契約電力

1,000kW



## ウイングアリーナ刈谷

（中部）

契約電力

972kW



## 平城宮跡

（関西）

契約電力

143kW



## 岡山県立大学

（中国）

契約電力

1,500kW



## 九州大学伊都地区

（九州）

契約電力

10,152kW

# 日本全国の様々な施設でご契約いただいています。

## 北海道電力管内

需要規模	約90MW
主な販売実績	旭山動物園 / 小樽市立病院 / 帯広畜産大学 / 釧路港行き連合清掃工場 / 札幌駅前地下歩行空間 / 苫小牧東部国家石油備蓄基地 / 日本郵便札幌ビル / 函館違法合同庁舎 / 北海道少年院 / 陸上自衛隊上富良野駐屯地 他 他オフィスビル、流通店舗、工場 他
電源	十勝清水第一発電所 他

## 東北電力管内

需要規模	約80MW
主な販売実績	秋田合同庁舎 / 岩手県庁 / 仙台合同庁舎 / 仙台市立仙台高等学校 / 仙台病院 / 新潟市水族館 / 八戸清掃工場 / 福島競馬場 / 福島中央郵便局 / 山形地方合同庁舎 他
電源	いわぬま臨空メガソーラー発電所、花の郷発電所・番屋川発電所・姫沼発電所（小水力） 他

## 東京電力管内

需要規模	約700MW
主な販売実績	NHK放送センター / 海上自衛隊下総航空機地隊 / 皇居 / 国立印刷局東京工場 / 国立代々木競技場 / 財務省本庁舎 / 首都高速道路（株）京浜島発電所 / 首都大学東京 / 南大沢キャンパス他 / 東京競馬場 / 東京拘置所 / 東京都庁第一本庁舎 / 第二本庁舎、都議会議事堂 / 東京労災病院 / 成田国際空港 / 日暮里舎人ライナー / 日本銀行 / 日本銀行横浜支店等 他 他オフィスビル、スキー場、ゴルフ場、浄水場等 各種施設
電源	川崎クリーンパワー、中軸クリーンパワー、（株）古川、東京二十三区清掃一部事務組合 足立清掃工場 他

## 中部電力管内

需要規模	約350MW
主な販売実績	愛知県産業貿易館 / 愛知県本庁舎 / 岐阜県警察本部庁舎 / 国立岐阜大学 / 長野県庁舎 / 名古屋市国際展示場 / 名古屋市役所本庁舎 / 名古屋市立中学・高等学校 / 日本銀行名古屋支店 / 三重県総合文化センター / 陸上自衛隊中山駐屯地 他 他オフィスビル、流通店舗、スキー場など 各種施設 他 他オフィスビル、流通店舗、工場、他オフィスビル、流通店舗、スキー場など各種施設 他
電源	三峰川発電所、旭化成NSエネルギー(株)、三交不動産(株)、三重県ごみ固形燃料発電所 他

## 関西電力管内

需要規模	約300MW
主な販売実績	大阪教育大学 / 大阪大学 / 津市役所 / 京都市役所庁舎 / 京都大学 / 京都地方裁判所 京都府立 / 医科大学 / 京都府立学校 / 神戸市立学校 / 堺市役所 / 兵庫県本庁舎 他 他オフィスビル、流通店舗等、ホテル等、各種施設
電源	大阪市・八尾市・松原市環境施設組合 舞州工場発電所、大阪市・八尾市・松原市環境施設組合 平野工場発電所、堺東クリーンセンター第二工場発電所、クリーンセンターかしはら 他

## 中国電力管内

需要規模	約170MW
主な販売実績	ウインズ米子 / 岡山県立高等学校 / 海上自衛隊呉地方総監部 / 国立印刷局岡山工場 / 国立岡山大学 / 県立広島大学 / 島根労働局 / 広島県庁舎 / 広島県立総合体育館 / 広島国際会議場 / 広島サンプラザ / 広島市立小・中学校 / 広島平和記念資料館 / 水木しげる記念館 / 米子市立小・中学校 他 他オフィスビル、流通店等 各種施設
電源	三菱レイヨン、（株）大竹事業所、広島ガス（株）廿日市工場、砂谷発電所、水内川発電所、豊平発電所（小水力） 他

## 九州電力管内

需要規模	約340MW
主な販売実績	大分県立高等学校 / 海上自衛隊佐世保地方総監部 / 鹿児島市立小学校 / 北九州市立小学校・中学校 / 串木野国家石油備蓄基地 / 熊本県長 / 航空自衛隊新田原基地 / 国営海の中道海浜公園 / 国立九州大学 / 佐賀県庁舎 / ひびきコンテナターミナル / 福岡高等裁判所 / 福岡市動物園 / 福岡市役所庁舎 / 宮崎大学 他
電源	エネ・シード（株） 他