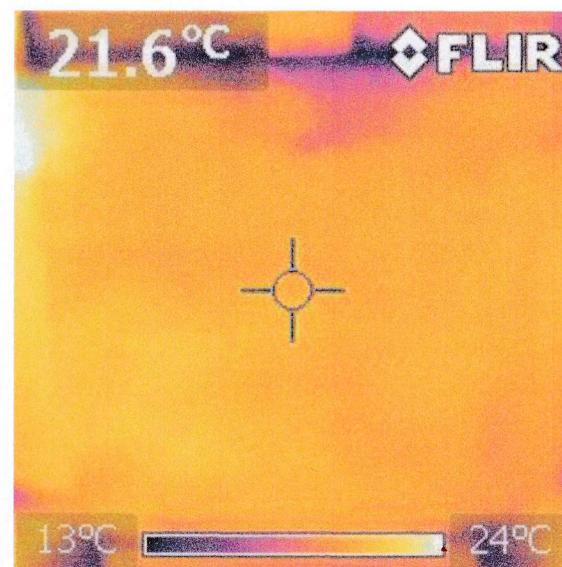
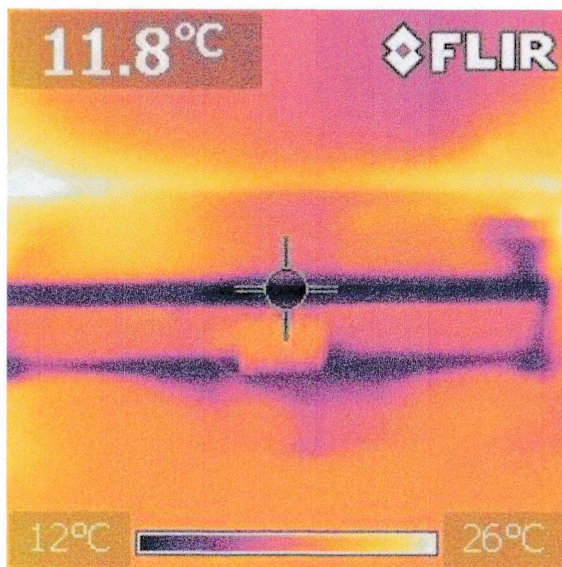


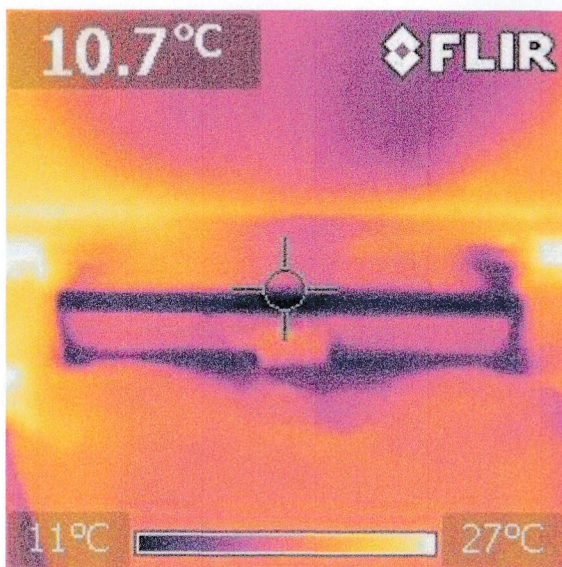
# 室内機吹出および吸込温度

ソルベジュ設置前  
(10:59)

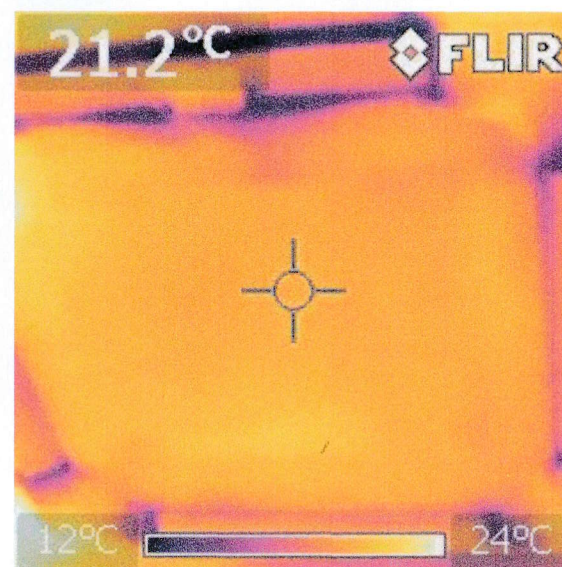


ソルベジュ設置後  
(11:42)

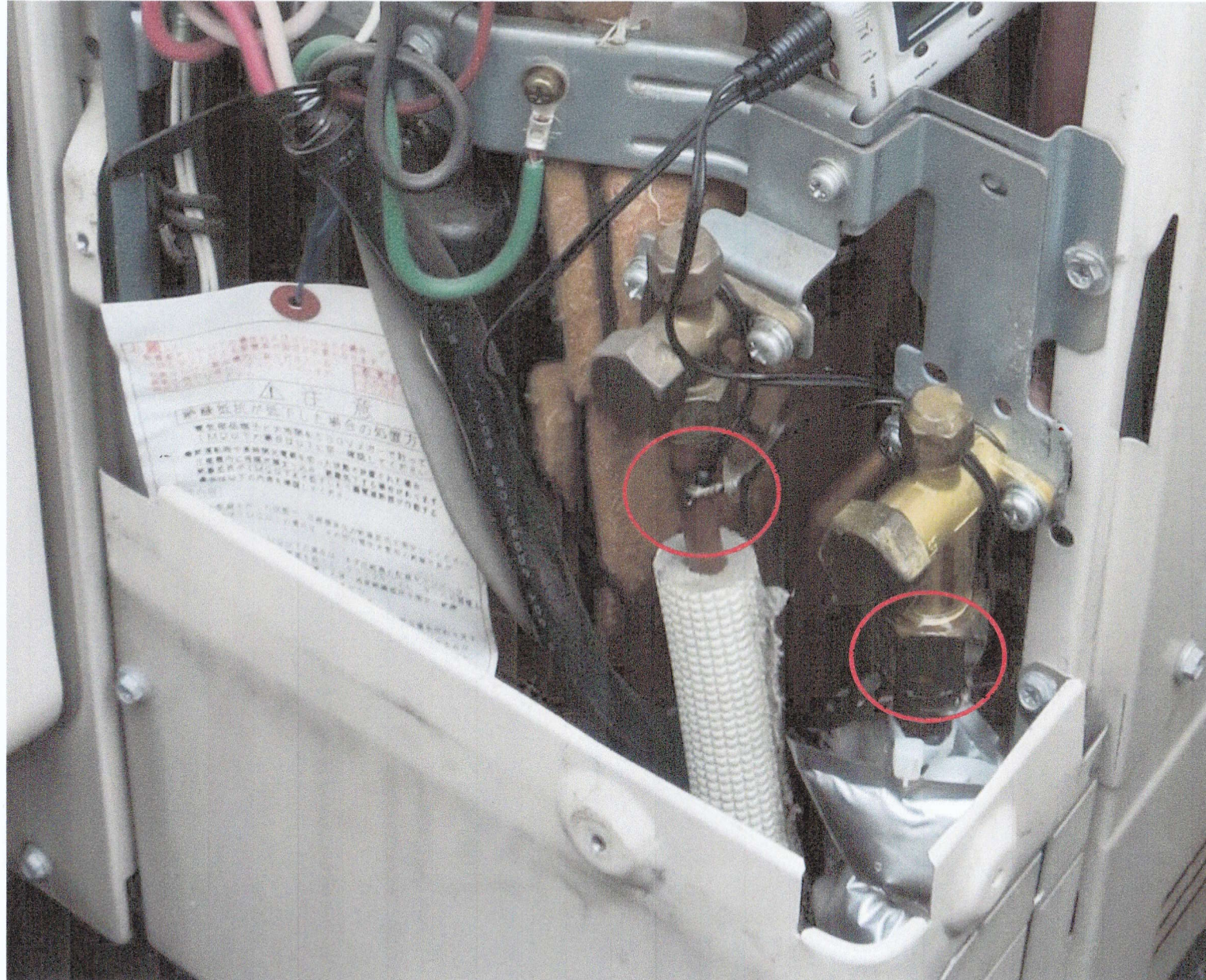
吹出温度  
1.1°C低下



吸込温度  
0.4°C低下

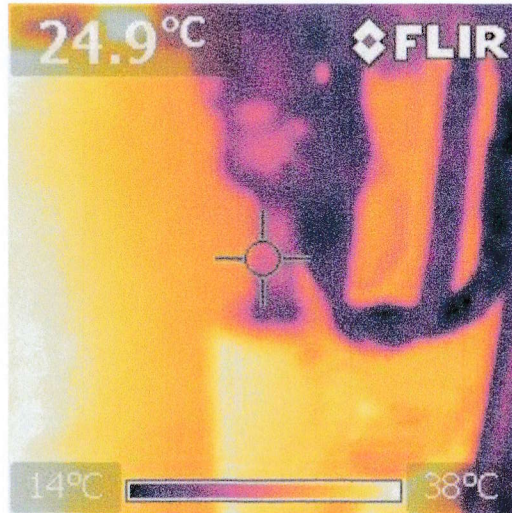


# 冷媒温度測定場所

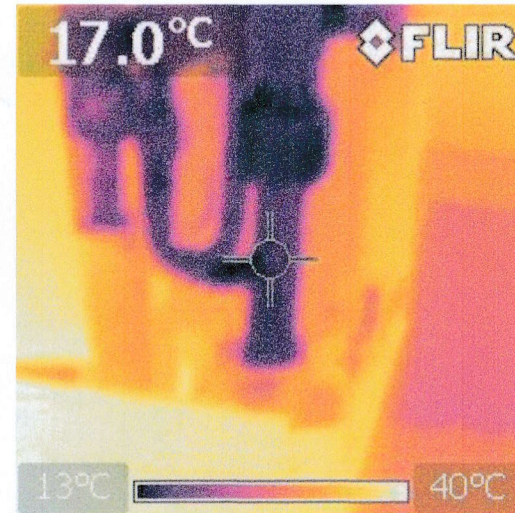


# ソルベジュ設置前後の冷媒温度

ソルベジュ設置前(10:55)

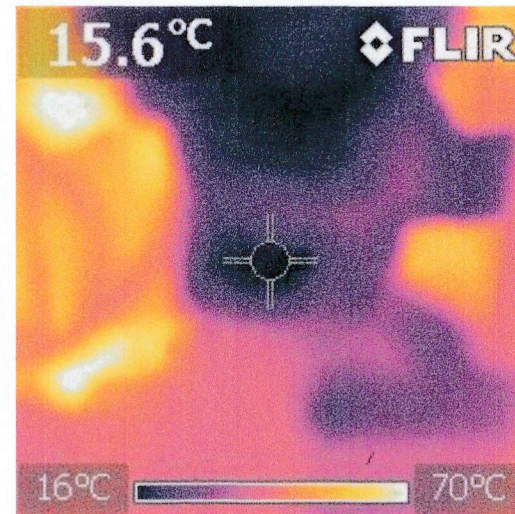
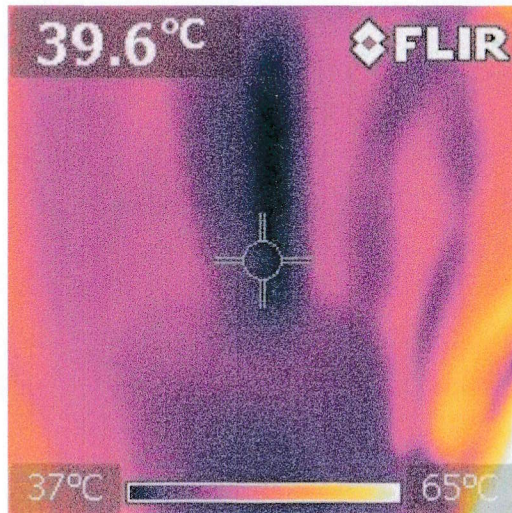
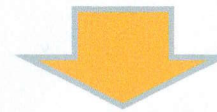


ソルベジュ設置後(11:48)



外気温28°C

温度差  
7.9°C



温度差  
24.0°C

温度差  
が広がっている

## 冷媒のサイクル

エアコンは、圧力と物質(冷媒)の状態を利用し、冷媒を器内に循環させている。

この冷凍サイクルには4つの圧力・状態変化行程がある

(冷房運転)

- 1.凝縮行程：高温・高圧になった冷媒ガスから熱を奪い、外気に熱を与えることで冷媒が凝縮する
- 2.膨張行程：高圧の液冷媒の圧力を下げる
- 3.蒸発行程：室内空気から奪った熱を冷媒に与えることで液冷媒を蒸発させ、気化熱で冷たい風を作る
- 4.圧縮行程：蒸発した冷媒ガスを電気による動力を利用した圧縮機で圧縮させ、高温・高圧の冷媒ガスにする

