

令和6年1月 吉日

全国選抜少年剣道錬成大会
(水戸大会) 出場道場 各位

山形県内陸地区剣道道場連盟
会長 朝 倉 智
〈役職印省略〉

ましみず剣童会
代表 大 内 仁
〈役職印省略〉

安藤杯争奪剣道大会のご案内

晩冬の候、貴道場におかれましては、ますますご清栄のこととお慶び申し上げます。また、平素より少年剣士の指導育成には各段のご高配を賜り厚く御礼申し上げます。

さて、第31回（令和5年度）安藤杯争奪少年剣道錬成大会を別紙内容のとおり開催することになりました。

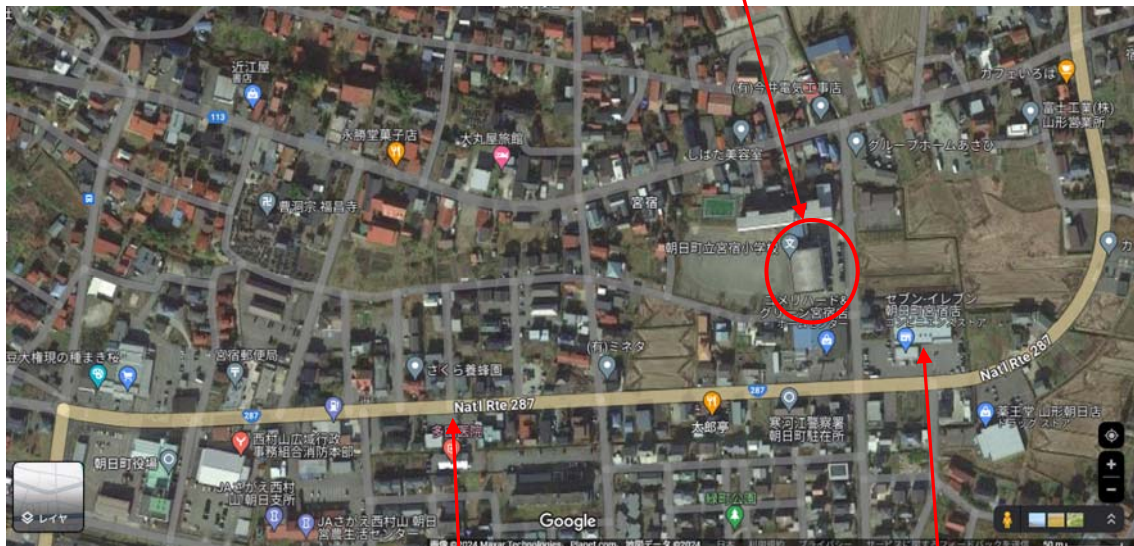
つきましては、ご多忙中とは存じますがご参加くださいますようお願い申し上げます。

※ 第2回目の合同練習会打合せ後引き続きステージ前で組合せ抽選会をおこないます。

会場案内

朝日町立宮宿小学校体育館

寒河江 ↑



↓白鷹 ↑朝日町役場

R 2 8 7

セブンイレブン

第31回安藤杯争奪少年剣道錬成大会要項

1. 名 称 : 第31回安藤杯争奪少年剣道錬成大会
2. 主 催 : 山形県剣道道場連盟
3. 主 管 : 山形県内陸地区剣道道場連盟・ましみず剣童会
4. 後 援 : 全日本剣道道場連盟
5. 日 時 : 令和6年 3月 3日 (日)

開 場	午前 8時30分
審判・監督会議	午前 8時50分
開 会 式	午前 9時00分
試 合 開 始	午前 9時15分

6. 会 場 : 朝日町立宮宿小学校体育館 西村山郡朝日町大字宮宿 1115
当日連絡先 090-4477-4902(飯野)
7. 趣 旨 : 山形県剣道道場連盟事業の一環として、山形県内陸地区の小学生を対象に剣道の正しい普及並びに、心身の練磨と相互の親睦を図りつつ、日本の将来を担う健全なる青少年の育成に資する。
8. 参加資格 : (1) 財団法人全日本剣道道場連盟に加入し第65回全国選抜少年剣道錬成大会第45回内陸地区予選大会において選出されたチームで、剣士は全日本剣道道場連盟に登録したものに限り。
(2) 出場チーム数は1道場から1チーム(男女混合可)。
(3) 選手は5名、補員2名。
(4) 審判員は、各道場から2名以上お願いします。(できる限り多数)
(5) 審判員は、剣道試合・審判細則に従った服装を着装すること。
(6) 試合場係は、各道場から2名お願いします。
9. 参加方法 : (1) 参加者の名札は、中央の垂れに着けること。
(2) 参加者は、当連盟の指定色の少年剣士会員章(ワッペン)を剣道着の指定の場所に付けて参加すること。
(3) 試合者の目印(赤・白のタスキ)は、各道場で持参すること。
(4) オーダー表は、大会当日持参すること(別紙参照)。

10. 試合方法 : (1) 全日本剣道連盟剣道試合・審判規則と同細則、および主催大会実施にあたっての感染拡大予防ガイドライン（新型コロナウイルス感染症が収束するまでの暫定的な試合・審判方法）に記載の試合方法による。
- (2) 試合時間は2分間とする。
- (3) 12チームを2ブロックに分けリーグ戦を行い。
各ブロック上位3チームで決勝トーナメント戦を行う。
- (4) 大会詳細については、大会当日の審判・監督会議において決定する。

11. 申込み方法 : ① 内陸地区剣道道場連盟のホームページから申込書をダウンロードし必要事項を入力して下記に送信して下さい。(エクセルに限る)

送信先 E-mail iinoyosi@khaki.plala.or.jp(HPのポストマークからでもできます)

- ② ①の送信ができない場合は申込用紙に必要事項を記入し下記宛ご提出下さい。

郵送の場合 内陸地区剣道道場連盟 事務局
〒990-0845 山形市飯塚町442番地22
飯野 義弘 方宛

- ③ 参加料 3,000円(2回の合同錬成会を含む) 大会当日ご持参ください。

- ④ 申込締切 郵送・持参 令和6年2月9日(金)必着
メール 令和6年2月9日(金)20:00

12. 表彰 : 3位まで表彰する。(3位決定戦は行わない)

13. 安全対策 : (1) 出場チームは必ず監督が引率し、
大会中選手の健康管理その他すべての行為に責任を負う。
- (2) 主催者は、大会中の負傷・疾病に対し応急手当をする他は一切の責任を負わない。
- (3) 出場チームは傷害保険に必ず加入すること。

14. 組合せ : 2月10日(土)に大谷小体育館で内陸及び水戸大会出場道場合同錬成会を行いますので朝の打合せ会終了後ステージ前で組合せ抽選会を行います。
なお、体育館は変更になる場合があります。

15. その他 : ① オーダー表は、各道場で作成し試合当日持参し、各試合場に提出してください。
- ② 大会当日、参加申込書に記入している審判員及び試合場係が欠席になるような場合は必ず代替りの審判員及び試合場係を出してください。
- ③ 審判員及び会場係がない道場の参加はできません。(参加資格②・⑤)
- ④ 各道場でゴミ袋を準備しゴミ・弁当のカラ等はすべて持ち帰ること。
- ⑤ 大会終了後、参加道場から2名参加し会場内外の後片付けをお願いします。
- ⑥ 大会施設・駐車場内における事故・盗難に関しては一切の責任を負わない。

第31回安藤杯争奪少年剣道錬成大会

参加申込書

令和6年 月 日

団体名	-----
代表者名	会長・団長・館長・その他 (^印)
住所	〒 Tel. — —

連絡先氏名 住所 Tel. -----

監督名	学年	性別
先鋒		男・女
次鋒		男・女
中堅		男・女
副将		男・女
大将		男・女
補欠		男・女
補欠		男・女

☆審判員名

1	段位	段
2	段位	段
3	段位	段

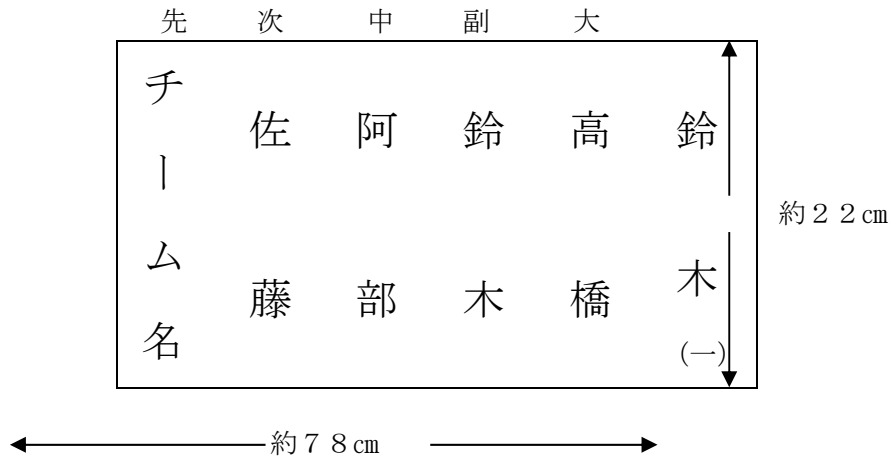
☆試合場係名

1	
2	

※ 内陸地区剣道道場連盟のHPから申込書がダウンロードできます。
Eメールでも受付いたしますので出来る限りご利用ください。
メール受付は2月8日（金）20：00締切り

オーダー表の提出について

1. オーダー表の書き方



大判用紙五等分のおおきさです。

それを六等分に折って墨又は黒マジックで書いてください。

なお、「先・次・中・副・大」の字は書かないでください。

※ 1チーム4名で出場の際は「次鋒」を抜く

3名で出場の際は「次鋒・副将」を抜く

2. オーダー表は当日試合場へ提出し 対戦終了後はお持ち帰りください。

新型コロナウイルス感染予防ガイドライン

令和6年1月27日
内陸地区剣道道場連盟

【1】参加者において

- (1) 当日 体調不良、発熱(37度以上)等がある場合は参加しない
- (2) 同居家族や身近な知人に感染が疑われる方がいる場合は参加しない
- (3) 選手は、面マスクかシールドを着用のこと (両方の着用を推奨)
- (4) 剣着は洗濯後のものを使用する
- (5) 過去14日以内に政府から入国制限、入国後の観察期間を必要とされている国、地域等への渡航又は当該在住者との濃厚接触がある場合は参加しない
- (6) 選手等についてはお互い密を避ける
- (7) 終了後感染した場合は速やかに山形県剣道連盟に報告をすること

【2】主催側として

- (1) アルコール除菌液は、大会場に設置する
- (2) 参加者の体温が37.5度以上の場合は参加を断る
- (3) 更衣室は指定された場所とする
- (4) 会場は、窓を適時開放し換気する