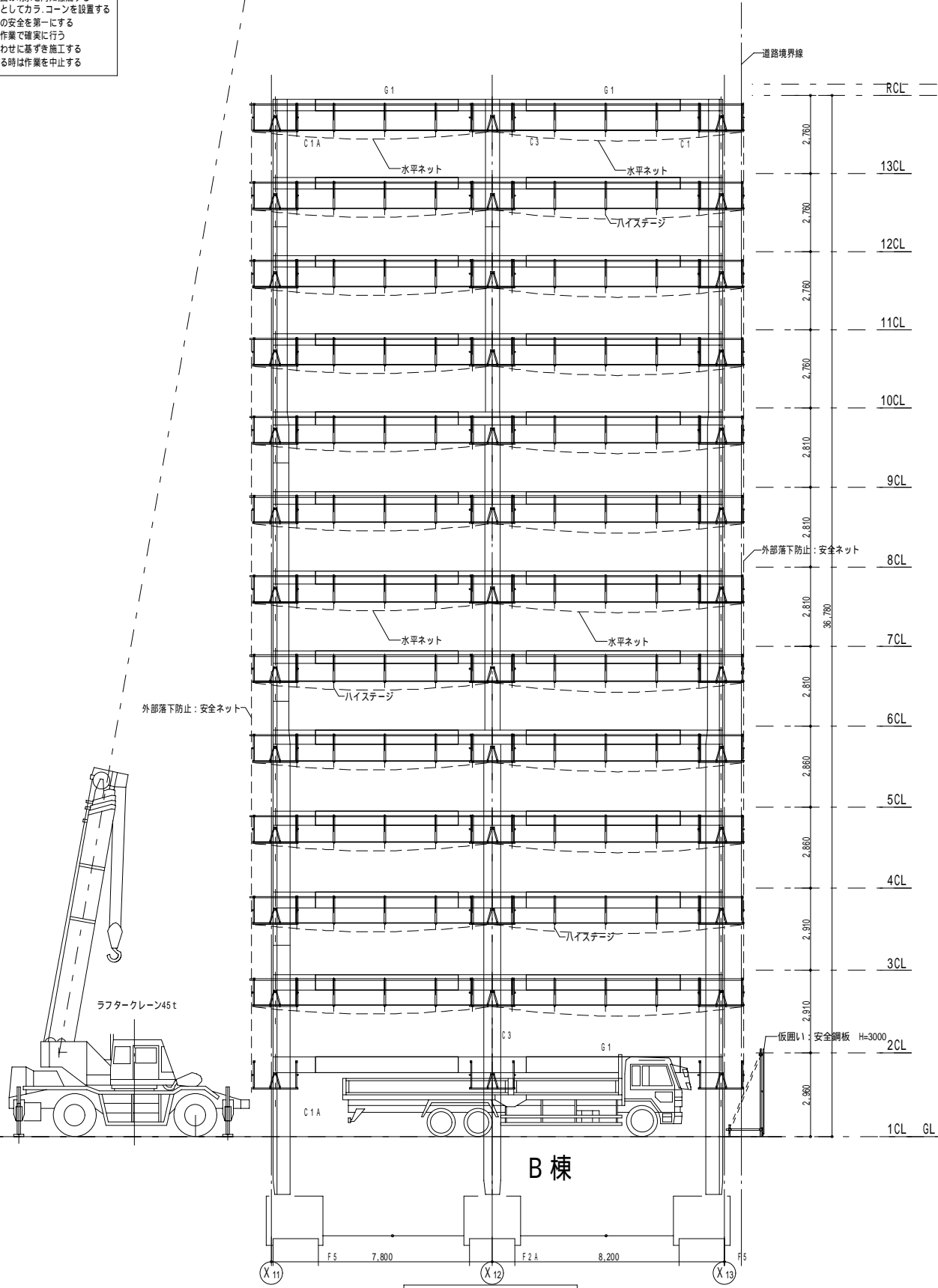
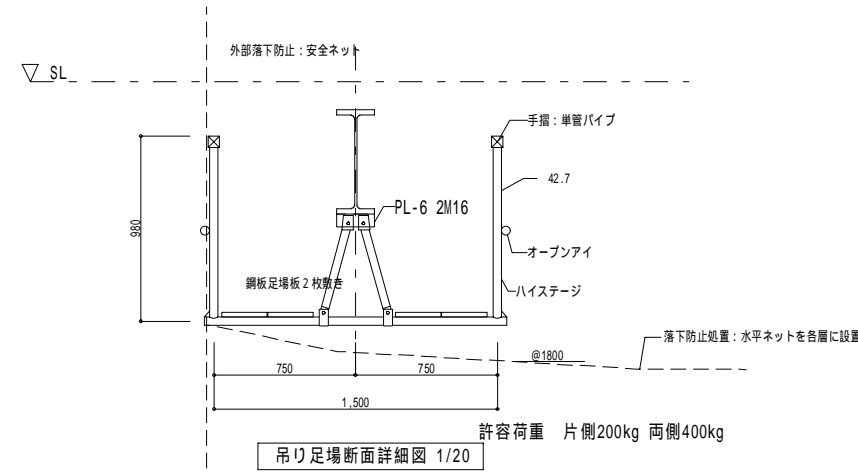


安全対策

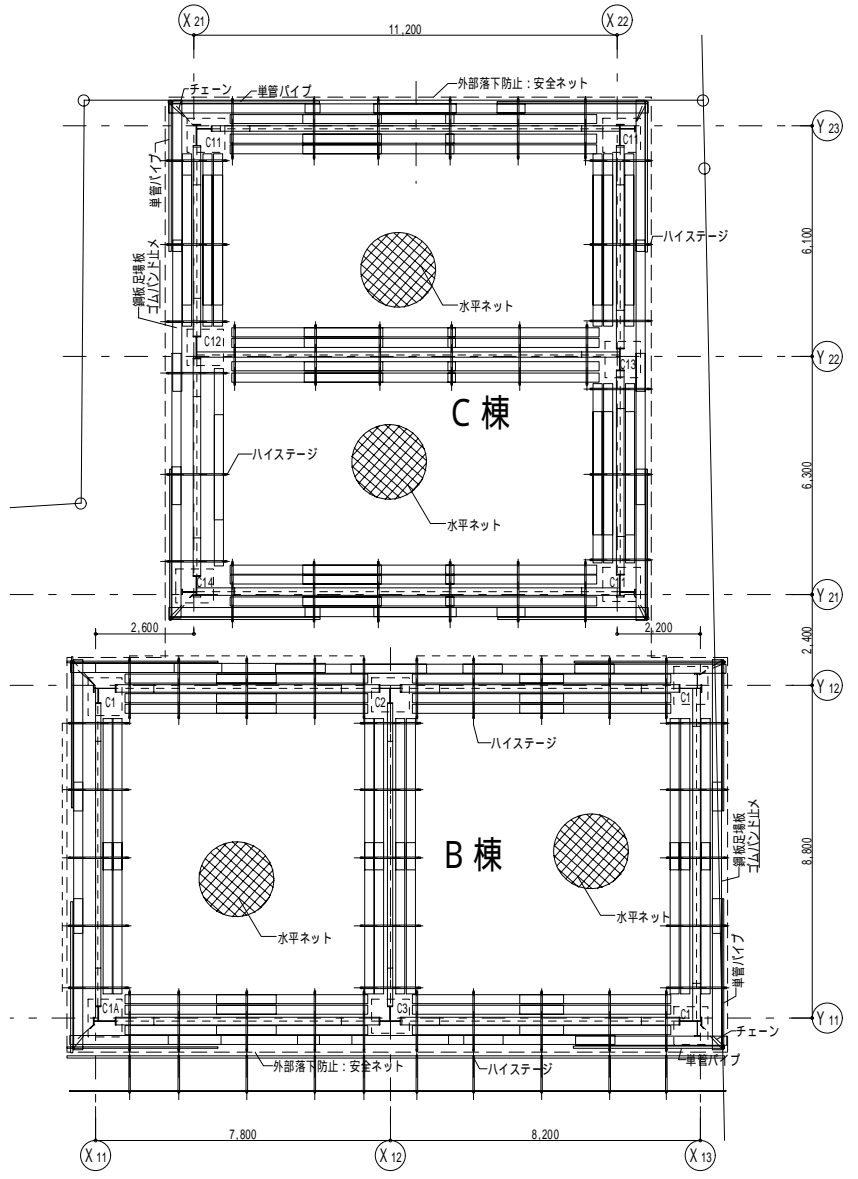
- *落下防止処置として水平ネットを各層に設置
- *鉄骨建て方時の昇降設備は、鉄骨タラップとする
- *鉄骨吊り上げ時は、立ち入り禁止範囲の明示を周知徹底する
- *クレーン旋回範囲の立ち入り禁止明示としてカラ、コーンを設置する
- *鉄骨材の取り込みに応じて第三者への安全を第一にする
- *鉄骨組立作業は、作業主任者による作業で確実に行う
- *鉄骨建て方については、事前打ち合わせに基づき施工する
- *強風、悪天候により危険が予想される時は作業を中止する



Y11通り吊り足場図 1:100



許容荷重 片側200kg 両側400kg
吊り足場断面詳細図 1/20



吊り足場平面 計画図

摘要	尺度	受領印	作成 2005.10.22	工事名	図番 仮設 007	
	A1版 1/100	担当	訂正			図面名 鉄骨建て方計画 立面図
	A3版 1/200					